

Số: 178/DAP2-KT

V/v Báo giá cạnh tranh cung cấp vật  
tư gia công

Lào Cai, ngày 02 tháng 8 năm 2023

## THƯ MỜI CHÀO GIÁ

Kính gửi: .....

Công ty Cổ phần DAP số 2 – Vinachem đang có nhu cầu nhận Báo giá cạnh tranh cung cấp vật tư gia công. Đề nghị Quý Công ty nghiên cứu, tham gia chào giá theo các nội dung công việc cụ thể như sau:

### 1. Vật tư, thông số kỹ thuật

Stt	Tên vật tư	Thông số	Đ.vị	SL	Ghi chú
1.	Trục bơm 23P101	Theo bản vẽ	Cái	01	
2.	Ống lót trục bơm 23P101	Theo bản vẽ	Cái	01	
3.	Nắp chặn bi trước bơm 23P101	Theo bản vẽ	Cái	02	
4.	Nắp chặn bi sau bơm 23P101	Theo bản vẽ	Cái	02	
5.	Trục bơm 23P102	Theo bản vẽ	Cái	02	
6.	Ống lót trục bơm 23P102	Theo bản vẽ	Cái	02	
7.	Nắp chặn bi trước bơm 23P103	Theo bản vẽ	Cái	02	
8.	Bản mã kê đứng bơm 23P103	Theo bản vẽ	Cái	02	
9.	Ống lót bơm 23P107	Theo bản vẽ	Cái	02	
10.	Bộ làm kín bơm 21P405B	Theo bản vẽ	Bộ	01	
11.	Tấm tôn lọc	Kích thước: 1000x1500xID6000 x16mm, vật liệu SS400	Tấm	02	

### 2. Nội dung và yêu cầu báo giá

#### 2.1. Thư báo giá bao gồm những nội dung sau

- Thời gian cung cấp hàng: Nhà cung cấp báo tiến độ sớm nhất.
- Hàng mới 100%, cung cấp giấy xuất xưởng, chứng chỉ vật liệu đối với thép inox.
- Bảo hành 12 tháng đối với các mục trên kể từ khi bàn giao hàng hóa.
- Hiệu lực của thư chào giá: Trong vòng 30 ngày kể từ ngày mở thư chào giá.
- Địa điểm giao hàng: Tại kho Công ty cổ phần DAP số 2 – Vinachem.
- Thời gian thanh toán: Thanh toán 95% giá trị hợp đồng trong vòng 45 ngày kể từ ngày Bên B bàn giao hàng hóa và hồ sơ thanh toán theo hợp đồng, 5% giá trị hợp đồng còn lại được thanh toán trong vòng 10 ngày kể từ khi hết thời hạn bảo hành theo quy định;

Hoặc thanh toán 100% giá trị hợp đồng trong vòng 45 ngày kể từ ngày kể từ ngày Bên B bàn giao hàng hóa, hồ sơ thanh toán theo hợp đồng và bên B nộp bảo lãnh bảo hành trị giá 5% giá trị hợp đồng (Nội dung của Bảo lãnh bảo hành phải được sự chấp thuận của bên mua và thư bảo lãnh có hiệu lực tối thiểu 375 ngày kể từ ngày phát hành).

- Hợp đồng: Theo đơn giá cố định.

- Phương thức lựa chọn đơn vị cung cấp: Lựa chọn nhà cung cấp chào đủ danh mục hàng hoá trên có tổng giá trị thấp nhất và đáp ứng đầy đủ các tiêu chí trên.

## 2.2. Hình thức và thời gian gửi thư chào giá

- Đề nghị Quý Công ty gửi thư chào giá bằng phong bì kín có niêm phong và gửi trực tiếp hoặc qua đường chuyển phát cho Công ty chúng tôi theo địa chỉ: Tổ Chào Giá, Công ty cổ phần DAP số 2 – Vinachem – KCN Tăng Loỏng, thị trấn Tăng Loỏng, huyện Bảo Thắng, tỉnh Lào Cai, bên ngoài bì thư ghi rõ: Cung cấp vật tư gia công theo công văn số 1178/DAP2-KT – nơi nhận: Tổ chào giá- Công ty CP DAP số 2 - Vinachem. Các hình thức chào giá khác qua fax, thư điện tử theo địa chỉ [vanthu.dap2@gmail.com](mailto:vanthu.dap2@gmail.com) đến trước thời hạn nhận thư chào giá dưới đây vẫn được chấp nhận.

- Thời gian nhận thư chào giá chậm nhất là 10 giờ ngày 08 /8/2023. Các thư chào giá đến sau thời điểm trên sẽ được trả lại nguyên trạng.

## 2.3. Thời gian mở thư chào giá

Công ty sẽ mở thư chào giá công khai tại văn phòng Công ty cổ phần DAP số 2 – Vinachem vào hồi 10 giờ 10 phút ngày 08 /8/2023. Đơn vị tham gia chào giá có thể tham dự buổi mở thư chào giá theo thời gian và địa điểm nêu trên.

## 3. Lựa chọn Nhà cung cấp:

Chúng tôi cam kết bảo mật các thông tin trong Hồ sơ chào giá của Nhà cung cấp trước giờ mở Hồ sơ chào giá. Lựa chọn NCC theo tiêu chí:

- Chào đúng và đủ số lượng, tiêu chuẩn kỹ thuật đáp ứng yêu cầu.
- Đáp ứng yêu cầu báo giá.
- Tổng giá trị gói chào thấp nhất.

Mọi thông tin liên hệ với Tổ chào giá- Công ty cổ phần DAP số 2 - Vinachem. Điện thoại: 0392566150 (Ms Ngoan) / 0833919299 (Ms Huyền) /0973750272(Mr Kỳ)

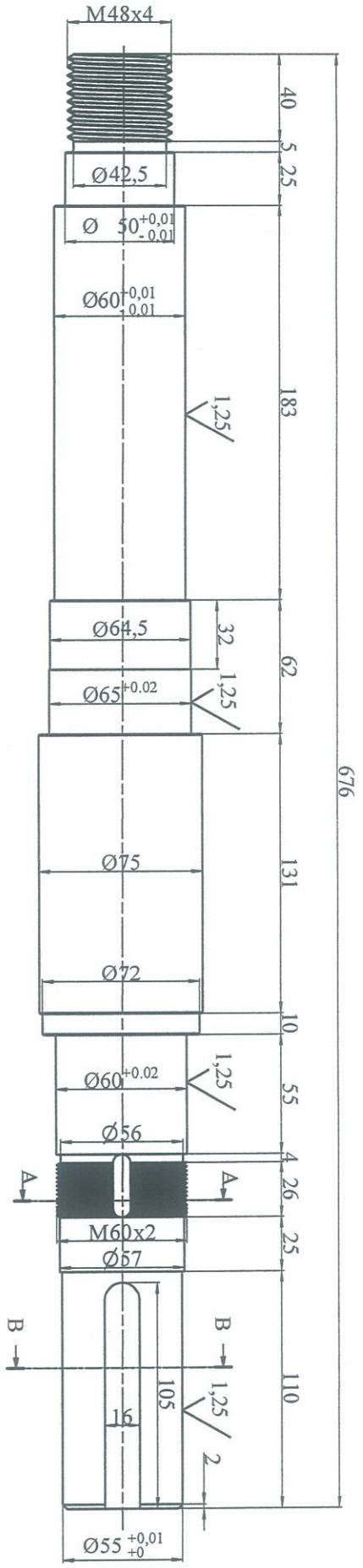
Rất mong sự quan tâm hợp tác của Quý Công ty./.

### Nơi nhận:

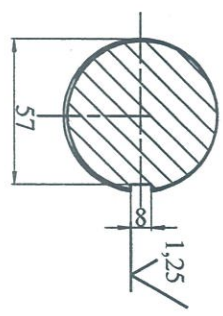
- Như trên;
- Tổ thẩm định giá;
- Lưu: VT, KT.



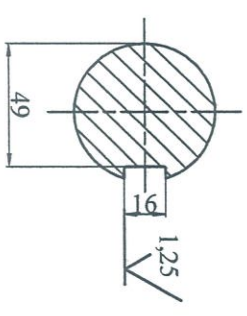
Vũ Việt Tiến



A-A (1:2)

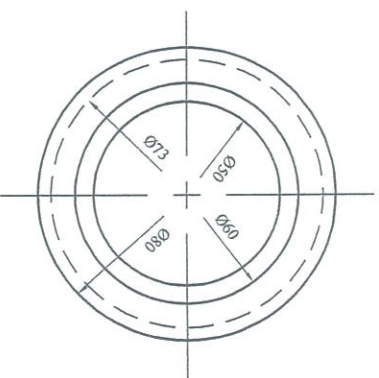
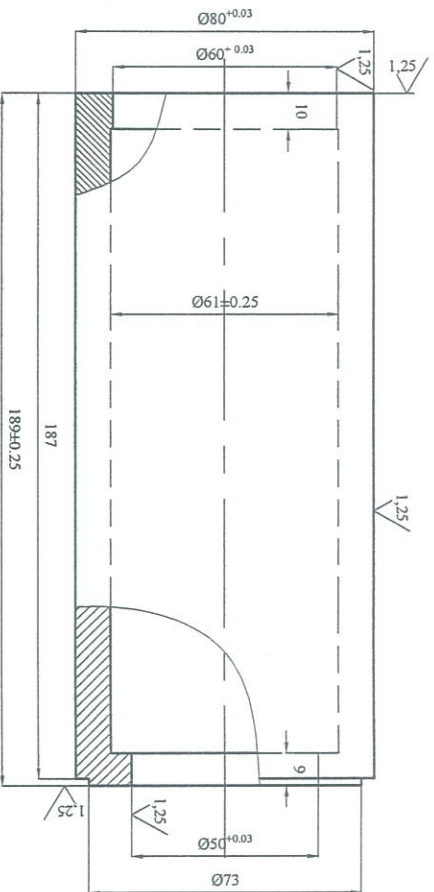


B-B (1:2)



- YÊU CẦU KỸ THUẬT**
- Gia công theo kích thước bản vẽ.
  - Các kích thước độ đảo, độ đồng tâm, độ vuông góc giữa các mặt sai số không quá 0,025mm.
  - Dung sai các kích thước tự do ± 0,1 mm;
  - Làn cùn cạnh sắc sau khi gia công.
  - Các góc vát không ghi lấy bằng 1 x 45°.
  - Ren hệ mét, ren phải.

Sd		Sd		Sd		Sd		Sd		Sd		Sd		Sd	
Vẽ		Ng. V. Quân		Ký		Ngày		Kiểm tra		Đ. Q. Minh		P. Cơ điện		Ng. V. Hải	
PTP. Kth		Đỗ. Đ. Tuyên		Ký		Ngày		Kiểm tra		Đ. Q. Minh		P. Cơ điện		Ng. V. Hải	
<b>BẢN VẼ TRỤC BƠM TIỀN TRUNG HÒA</b>															
BẢN VẼ CHẾ TẠO															
Vật liệu: UNS31803															
Số lượng				Khối lượng				Tỷ lệ							
01								1:2							
23-P101.Trục															
DAP															
CÔNG TY CỔ PHẦN															
DAP SỐ 2 - VINACHEM															
XUẤT DAP															



**ÔNG LỐT TRỤC BƠM TIỀN TRUNG HÒA**

**ÔNG LỐT TRỤC BƠM**

VẬT LIỆU: SUS316

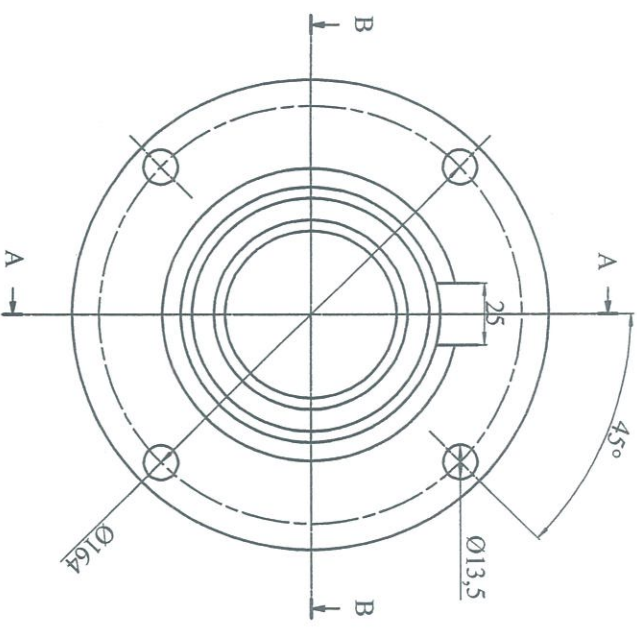
23P-101AB.OL

SL      KL      TL

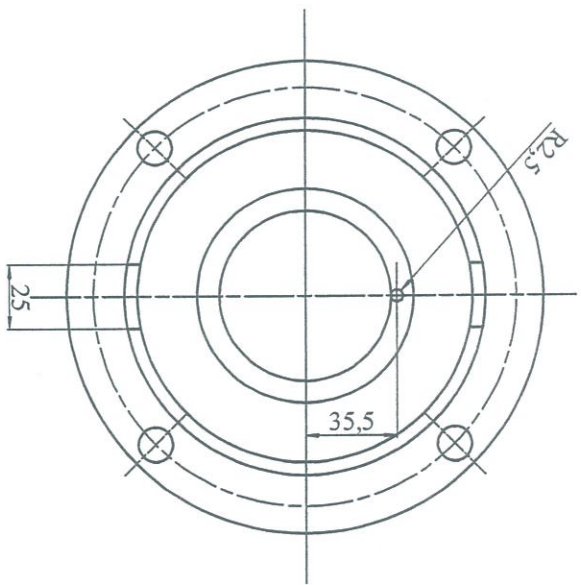
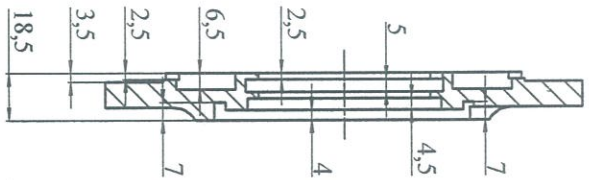
1 : 2

Tờ số: 1      Số tờ: 1

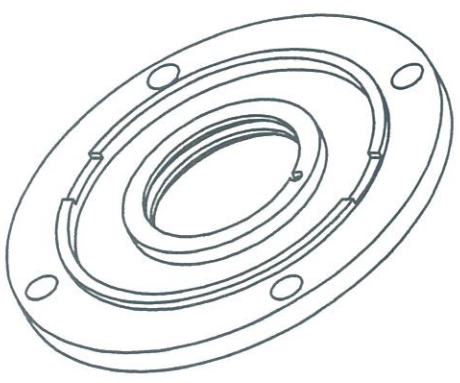
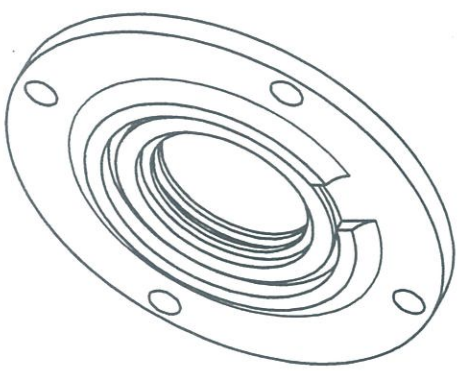
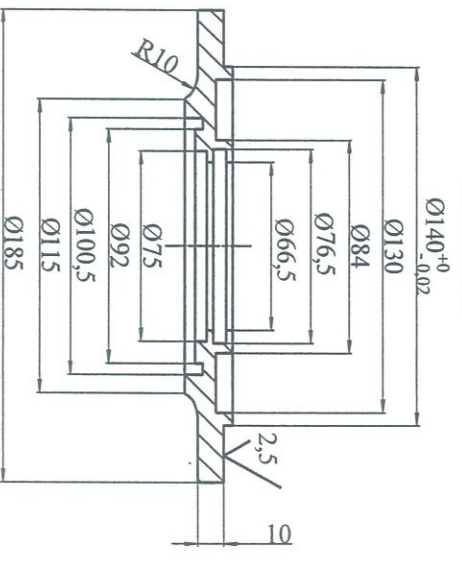
Sd	SI	Stl	Ký	Ngày
Vẽ	Ng. V. Quân		<i>[Signature]</i>	
Soát	D. Q. Minh		<i>[Signature]</i>	
P.CĐ	Ng. V. Hải		<i>[Signature]</i>	
PTP.Kth	Đỗ. Đ. Tuấn		<i>[Signature]</i>	



A-A(1:2)



B-B(1:2)



**BẢN VẼ NẮP BỊ TRƯỚC BƠM  
TIỀN TRUNG HÒA**

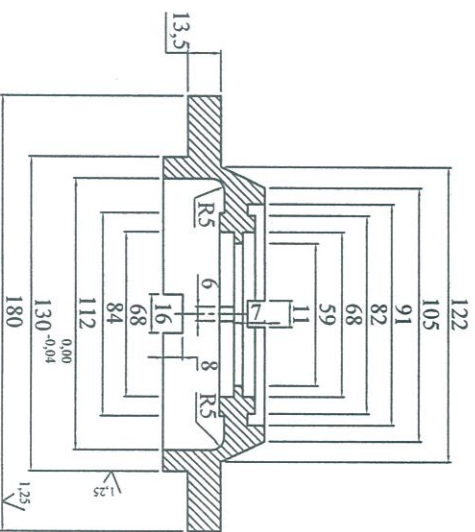
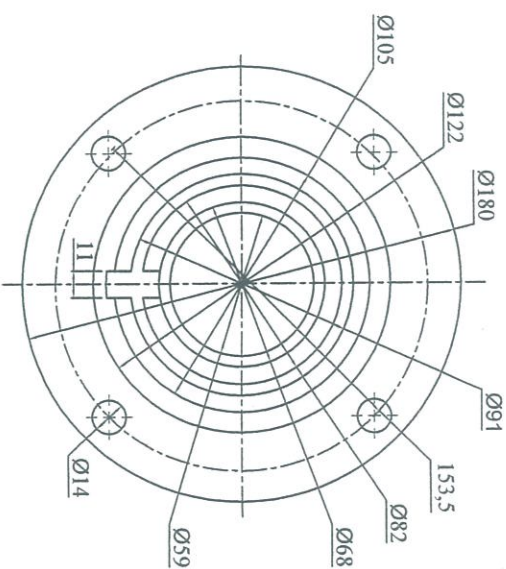
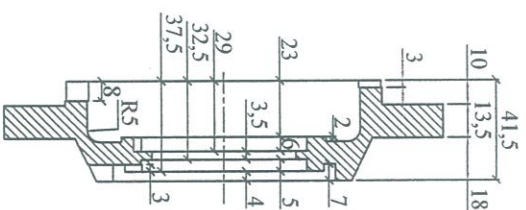
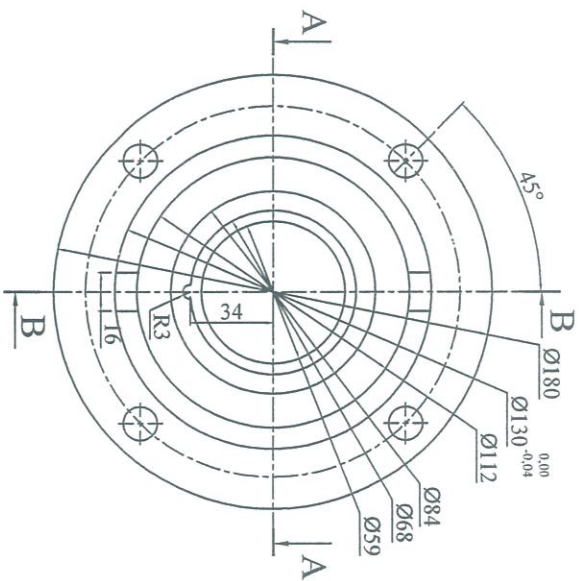
Sd	SI	Sh	Ký	Ngày	Vật liệu: SUS316
Vẽ	Ng. V. Quân	Ký	Ngày		
Kiểm tra	Đ. Q. Minh	Ký	Ngày		
P.CD	Ng. V. Hải	Ký	Ngày		
PTP. Kh	Đỗ. D. Tuyền	Ký	Ngày		
23-P101.NBT					
Số lượng					1
Khối lượng					1,7 Kg
Tỷ lệ					1 : 2



CÔNG TY CỔ PHẦN  
DAP SỐ 2 - VINACHEM  
XƯƠNG DAP

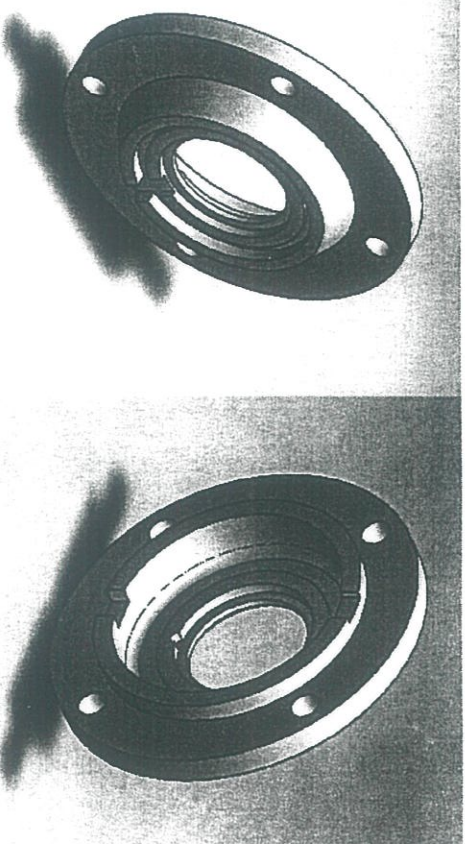
**Yêu cầu kỹ thuật:**  
- Gia công theo kích thước bản vẽ;  
- Dung sai kích thước tự do ± 0,1 mm.

# BẢN VẼ CHẾ TẠO NẮP BI SAU BƠM 23P101A/B



SECTION A-A

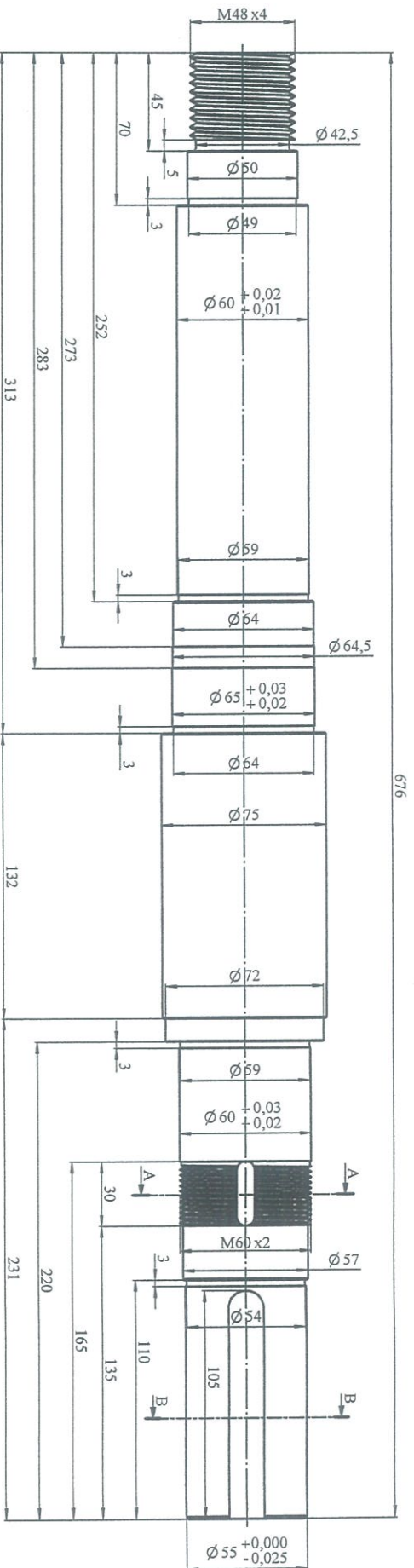
SECTION B-B



## Yêu cầu kỹ thuật:

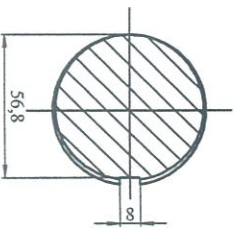
- Gia công theo kích thước bản vẽ.
- Dung sai kích thước tự do  $\pm 0,1$  mm.
- Các bề mặt khác cần gia công đạt độ nhẵn bóng bề mặt  $Ra=2,5$ .
- Làm cùn cạnh sắc sau khi gia công.

SD	SI	SII	Ký	Ngày	NẮP CHẶN BI SAU BƠM 23P101AB		
Vẽ	Ng. Văn Quân		<i>[Signature]</i>		BẢN VẼ CHẾ TẠO NẮP CHẶN BI SAU BƠM 23P101AB		
Kiểm tra	Đinh. Q. Minh		<i>[Signature]</i>		Vật liệu: SS304		
P. Cơ điện	Ng. Văn Hải		<i>[Signature]</i>		Số tờ		
PTP. Kỹ	Đỗ. D. Tuyên		<i>[Signature]</i>		Khối lượng		
					Tỷ lệ		
					1:3		

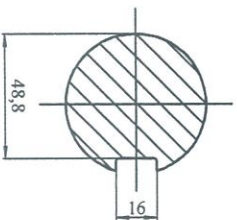


676

A-A (1:2)



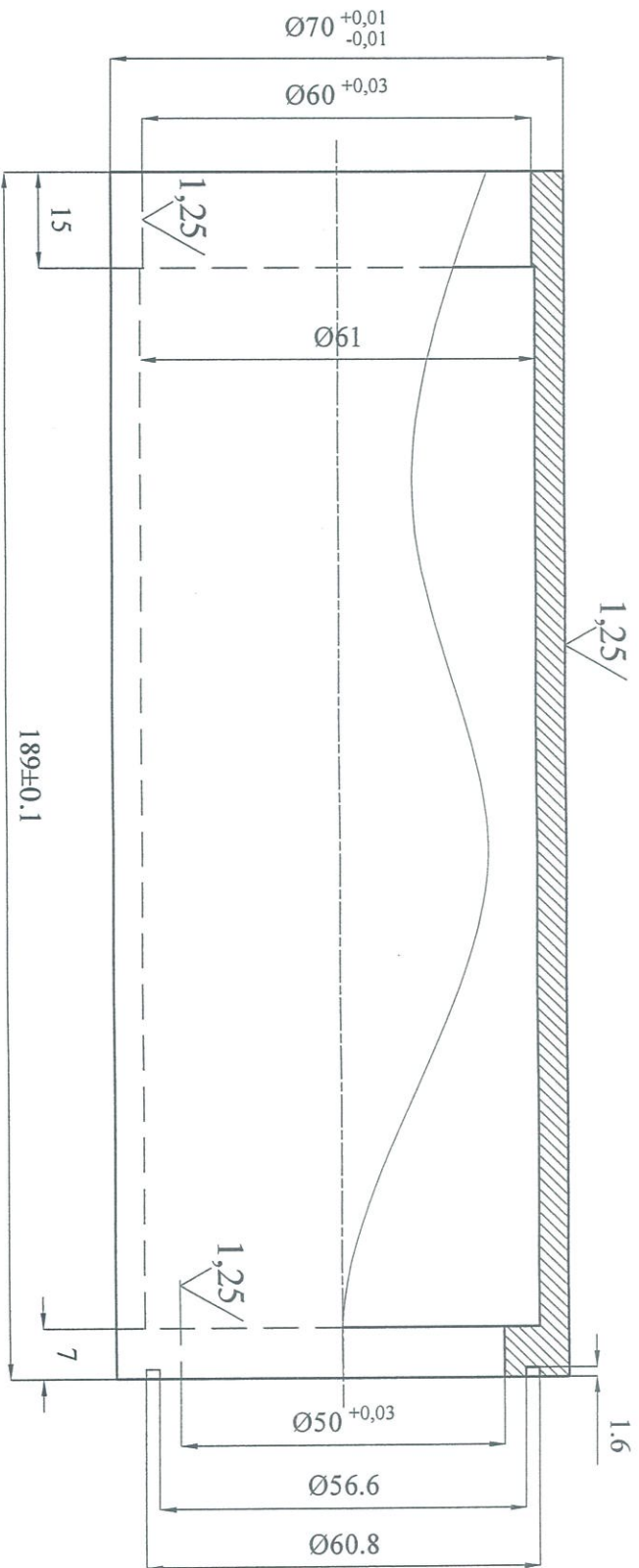
B-B (1:2)



### YÊU CẦU KỸ THUẬT

- Gia công theo kích thước bản vẽ.
- Các kích thước độ đảo, độ đồng tâm, độ vuông góc giữa các mặt sai số không quá 0,025.
- Dung sai kích thước tự do không vượt quá  $\pm 0,1$  mm;
- Làm cùn cạnh sắc sau khi gia công.
- Độ bóng bề mặt Rz20.
- Các góc vát không ghi lấy bằng  $1 \times 45^\circ$ .
- Ren hệ mét, ren phải.

<b>BẢN VẼ TRỤC BƠM THÁP RỬA BƯỚC 1</b>			
BẢN VẼ CHẾ TẠO TRỤC BƠM		23-P102A.B.T.ruc	
Chức năng	Họ và tên	Ký tên	Ngày
Người vẽ	Ng. V. Quân		
Kiểm soát	Đ. Q. Minh		
P. CD	Nguyễn. V. Hải		
PTP.Kinh	Đỗ. D. Tuyên		
Vật liệu: SUS316		CÔNG TY CỔ PHẦN DAP SỐ 2 - VINACHEM XUỐNG DAP	
Số lượng	Khối lượng	Tỷ lệ	
1		1 : 2	

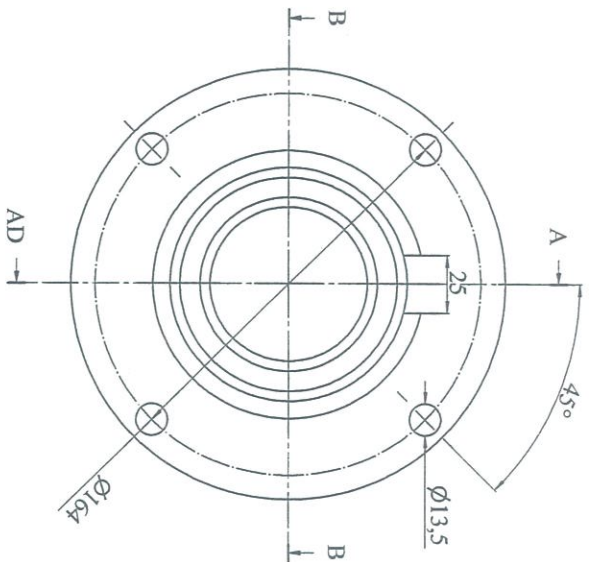


### YÊU CẦU KỸ THUẬT

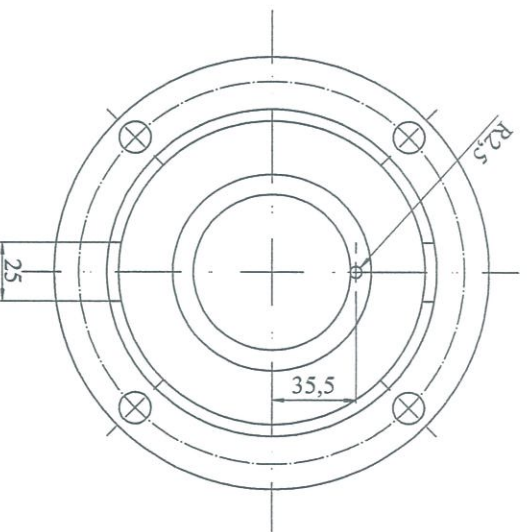
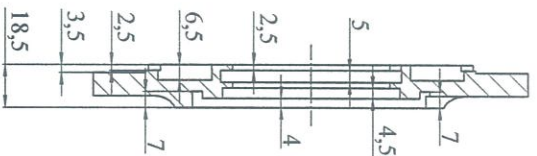
- Gia công theo kích thước bản vẽ.
- Các kích thước độ đảo, độ đồng tâm, độ vuông góc giữa các mặt sai số không quá 0,03.
- Dung sai các kích thước tự do  $\pm 0,1$  mm;
- Làm cùn cạnh sắc sau khi gia công.
- Các góc vát không ghi lấy bằng  $1 \times 45^\circ$ .

				<b>ỐNG LÓT BƠM RỬA BƯỚC 1</b>			
				<b>BẢN VẼ CHẾ TẠO</b>			
Sd	SI	Stl	Ký	Ngày			
Vẽ	Ng. Văn Quân		<i>LV</i>				
Soát	D. Q. Minh		<i>DM</i>				
P.CĐ	Ng. V. Hải		<i>VH</i>				
PTP.Kth	Đỗ. Đ. Tuyền		<i>DT</i>				
					<b>VẬT LIỆU: SUS316</b>		
				<b>23-P102.OLT</b>			
SL		KL		TL			
Tờ số: 1		Số tờ: 1		1 : 1			
<b>DAP</b> LỢI TH				CÔNG TY CỔ PHẦN DAP SỐ 2 - VINACHEM XUỐNG DAP			

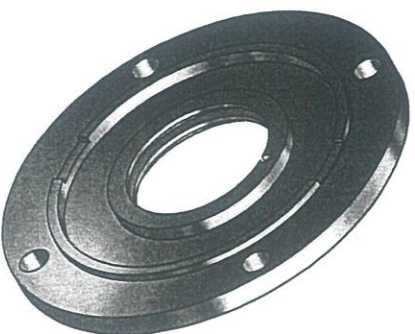
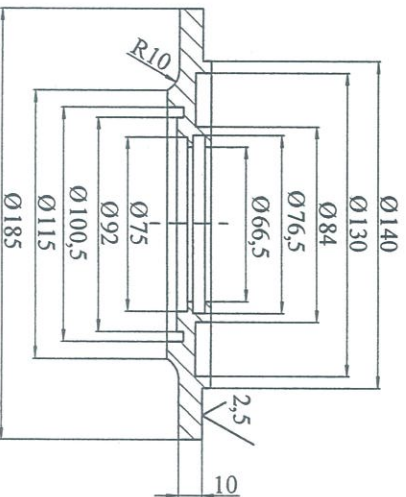




A-A (1:2)



B-B (1:2)



**BẢN VẼ NẮP BỊ TRƯỚC BƠM THẤP**  
**RỬA BƯỚC 1, 2**

BẢN VẼ CHẾ TẠO

23-P102-3.NBT

Số lượng	Khối lượng	Tỷ lệ
1		1:2

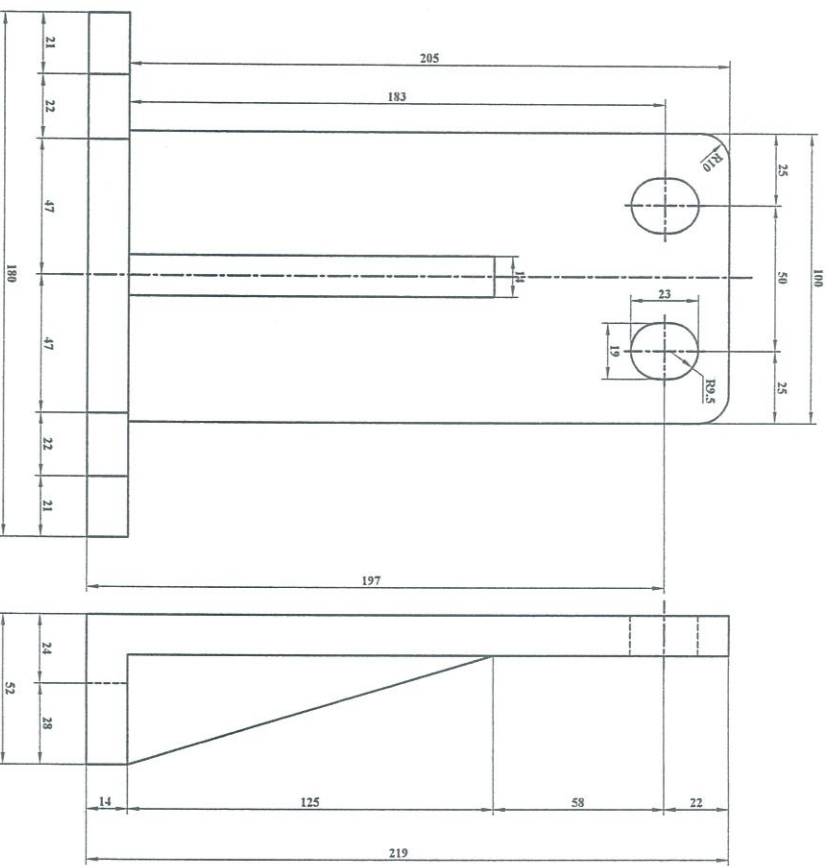
Sd	SI	SH	Ký	Ngày
Vẽ	Ng. V. Quân			
Soát	D. Q. Minh			
P. Cơ điện	Ng. V. Hải			
PTP. Kỹ	Đỗ. D. Tuyên			

Vật liệu: SUS304

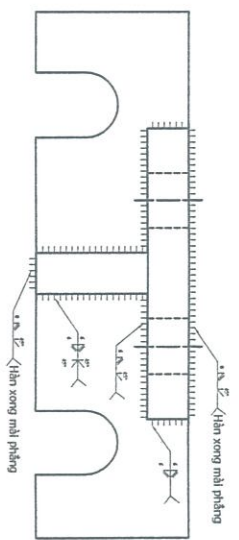
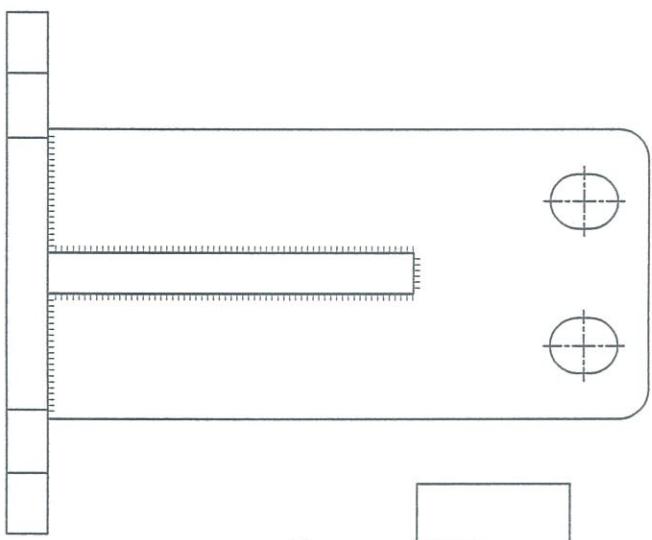


CÔNG TY CỔ PHẦN  
DAP SỐ 2 - VINACHEM  
XUỐNG DAP

MẶT ĐỪNG BÀN MẢ MẶT CẠNH BÀN MẢ



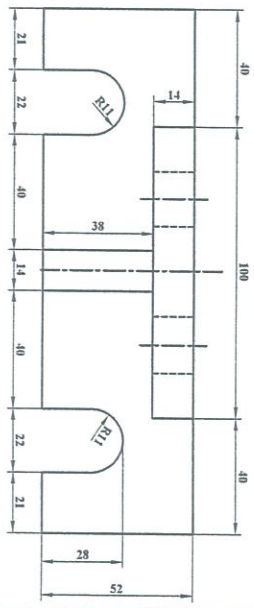
SƠ ĐỒ ĐƯỜNG HÀN



GHI CHÚ:

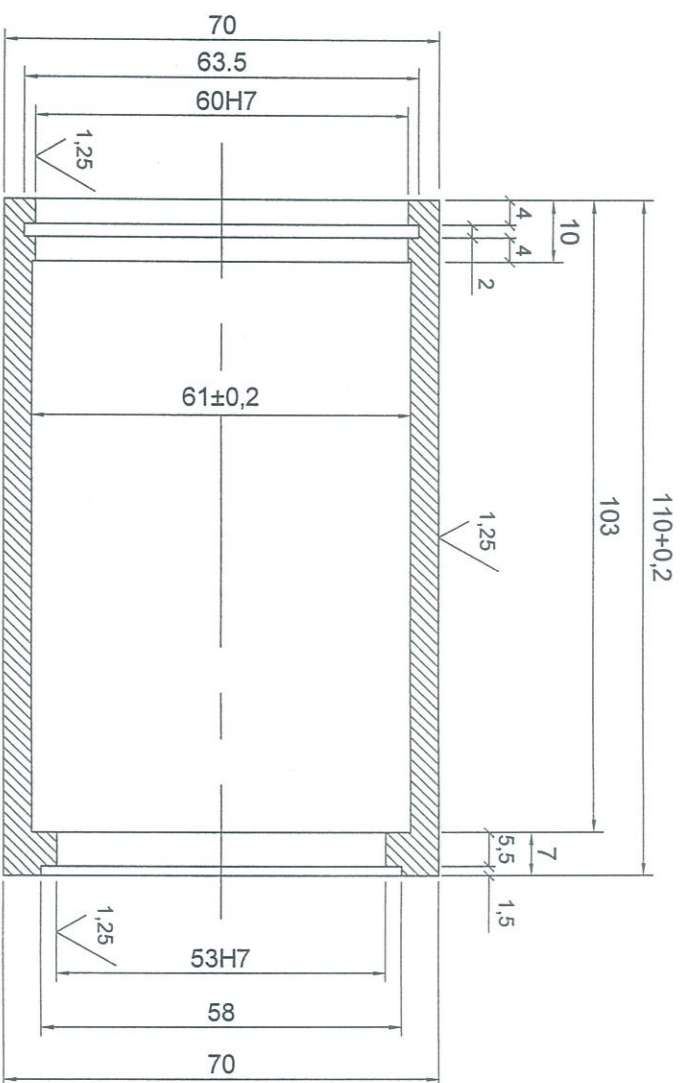
- 1./ Vật liệu thép SUS316
- 2./ Vết mép trước khi hàn các mối hàn sau khi hoàn thiện phải được làm sạch các xỉ hàn, chiều cao mối hàn phải đảm bảo tuân thủ theo bản vẽ.
- 3./ Trong quá trình hàn phải đảm bảo tuân thủ quy trình hàn đối với thép SUS316 để tránh cong vênh.
- 4./ Sản phẩm sau khi hoàn thiện phải đảm bảo theo đúng thiết kế, dùng sai kích thước sai số, dùng sai bề mặt và dùng sai góc vuông là 0,1%

MẶT BẰNG BÀN MẢ

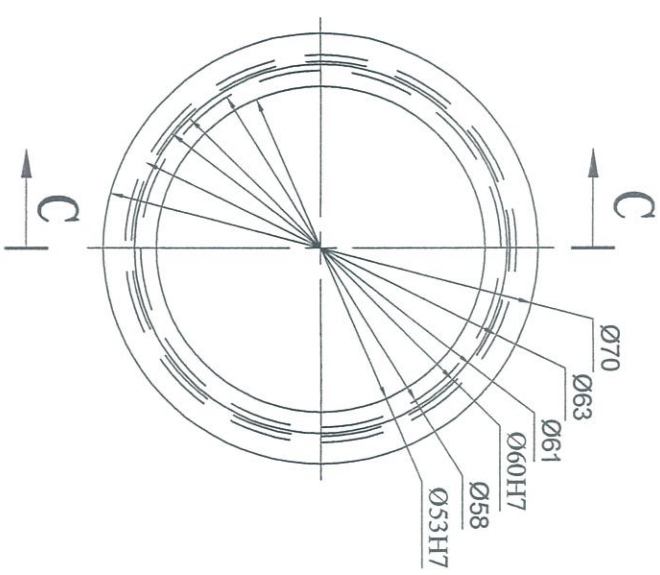


Sđ	SI	Stl	Ký	Ngày	<b>BẢN MẢ BƠM 23P103A/B/C</b> BẢN VẼ CHI TIẾT KỆ ĐỪNG BƠM 23P103A/B/C	
Vẽ	Ng. Văn Quân					
Soát	Đình Q. Minh				Vật liệu: SUS316	
P. CD	Ng. Văn Hải					
PTP.Kth	Đỗ Đình Tuyển				DAP CÔNG TY CP DAP2 VINACHEM LAO CAI XƯỞNG DAP	
					Tổng số tờ:	Số tờ:

# BẢN VẼ CHẾ TẠO ÔNG LỘT BƠM 7A/B

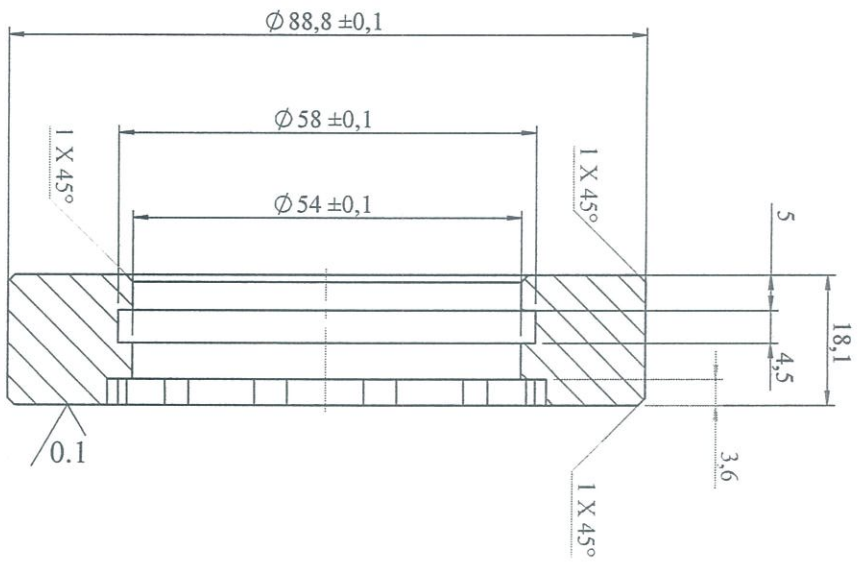
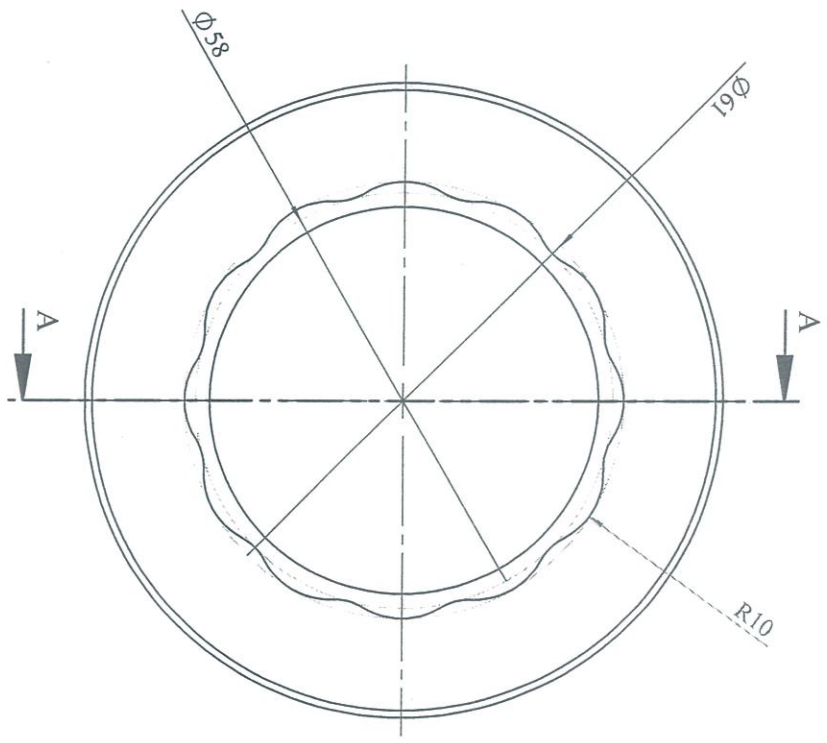


SECTION C-C



- THÔNG SỐ:**
- Vát cạnh mép ngoài 1 x 45°;
  - Vật liệu SUS316L.

Sđ	SI	SII	Ký	Ngày	<b>ÔNG LỘT BƠM 23PI07AB</b> BẢN VẼ CHẾ TẠO ÔNG LỘT BƠM Vật liệu: SS316L
Vẽ	Ng. V. Quân				
Soát	D. Q. Minh				
P. CD	Ng. V. Hải				
PTP.Kth	Đỗ.D. Tuyền				
DAP CÔNG TY CP DAP2 VINACHEM XƯỞNG DAP					

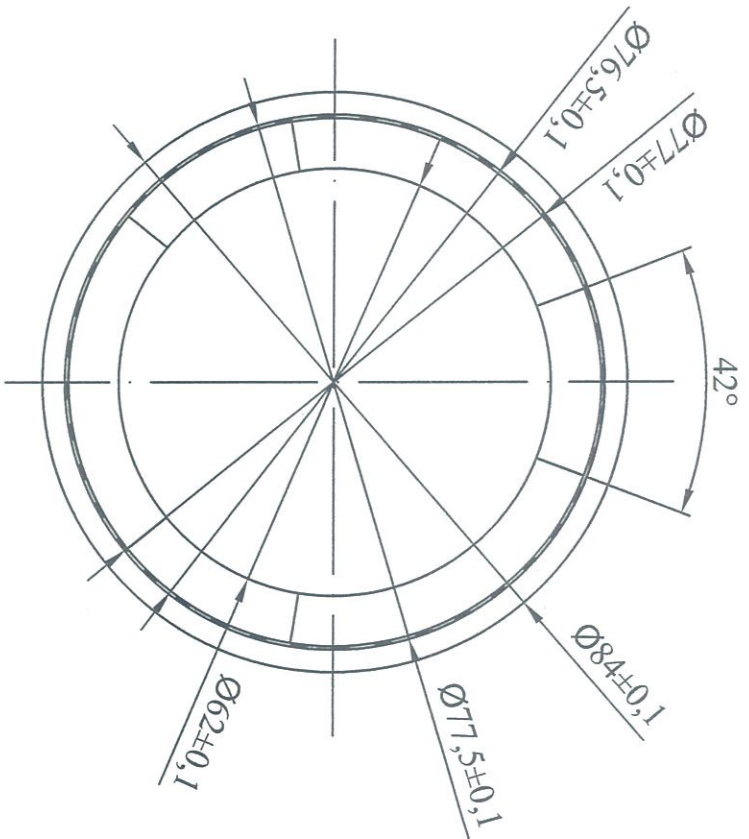
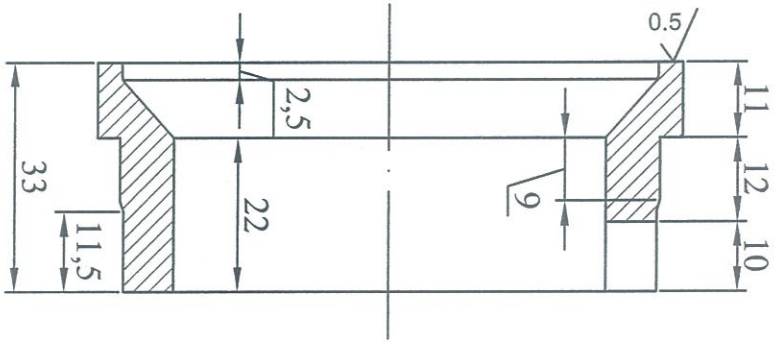



SECTION A-A  
SCALE 1 : 1

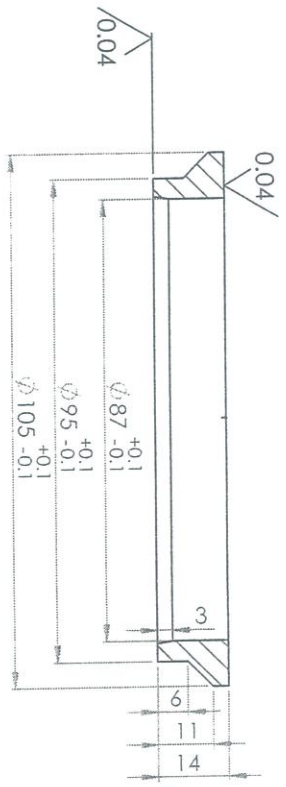
Sd		SI	SII	Ký	Ngày ký	<b>BOM 21-P203, 21-P205B, 21-P405A/B</b>  VÀNH ĐỒNG BỘ LÀM KÍN CƠ KHÍ	21P405.LK01		
Vẽ		Ng. Q. Hương	Ng. T. Vinh	<i>[Signature]</i>			Số lượng	K.lượng	Tỉ lệ
X.PA		Ng. T. Vinh		<i>[Signature]</i>		01		1:1	
P.CD		Ng. V. Hải		<i>[Signature]</i>		CÔNG TY CỔ PHẦN DAP SỐ 2 - VINACHEM			
P. KTH		D.Đ. Tuyên		<i>[Signature]</i>		Vật Liệu: SiC			



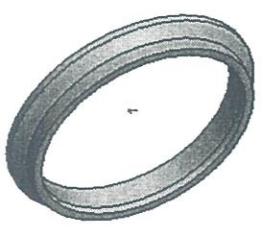
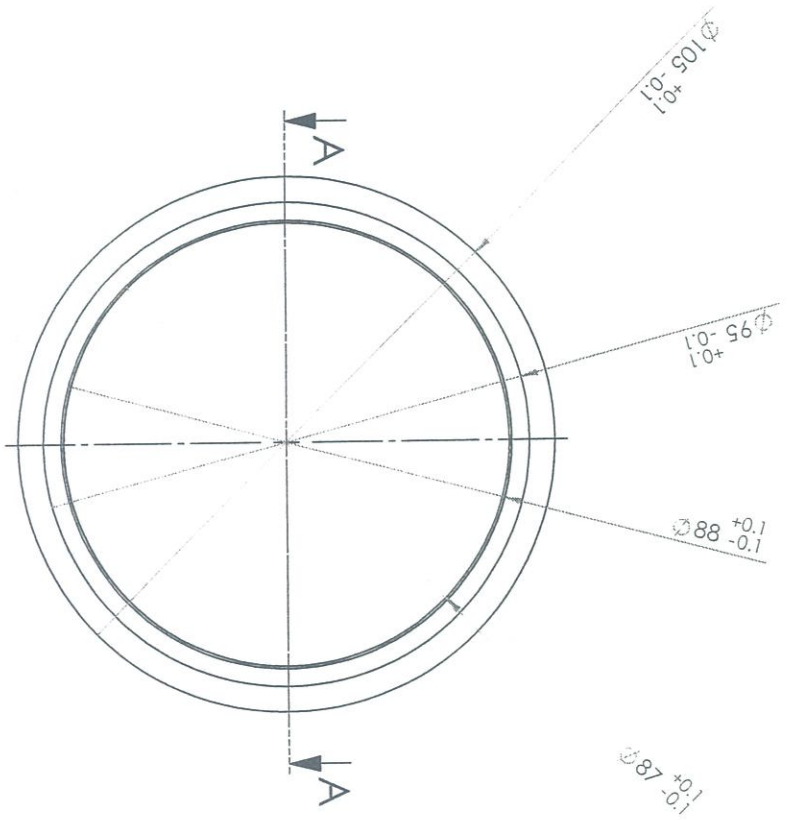
CÔNG TY CỔ PHẦN  
DAP SỐ 2 - VINACHEM



						BỘ M 21P203, 21-P205B, 21P405A/B	
Sđ	SI	SH	Ký	Ngày ký	VÀNH TÍNH BỘ LÀM KÍN CƠ KHÍ		
Vẽ		Ng. Q. Hương	<i>[Signature]</i>		Vật liệu: S1C		
X. PA		Ng. T. Vinh	<i>[Signature]</i>		 DAP CÔNG TY CỔ PHẦN DAP SỐ 2 VINACHEM		
P. CD		Ng. V. Hải	<i>[Signature]</i>				
P. KTH		Đ. Đ. Tuyên	<i>[Signature]</i>		SỐ LƯỢNG	K. LƯỢNG	Tỷ lệ
					02		1:1



SECTION A-A  
SCALE 1 : 1



S. d   S. l g		Ký		Ngày		Bom 21P203,21P205B,21P405	
Vẽ	Ph. Th. Long					VÀNH TÍNH BỘ LAM KIN CƠ KHÍ	
K. tra	Ng. Th. Vinh					Vật Liệu: SIC	
P. CD	Ng. V. Hải					Công ty cổ phần DAP số 2 - Vinachem	
P. KTH	D. D. Tuyên						