

CÔNG TY CỔ PHẦN
DAP SỐ 2 – VINACHEM

Số: 2267/DAP2-TCG

V/v Báo giá cạnh tranh cung cấp
Vật tư gia công chế tạo

CỘNG HÒA XÃ HỘI CHỦ NGHĨA VIỆT NAM
Độc lập – Tự do – Hạnh phúc

Lào Cai, ngày 04 tháng 12 năm 2025

THƯ MỜI CHÀO GIÁ

Kính gửi:

Công ty Cổ phần DAP số 2 – Vinachem đang có nhu cầu nhận Báo giá cạnh tranh cung cấp Vật tư gia công chế tạo. Đề nghị Quý Công ty nghiên cứu, tham gia chào giá theo các nội dung công việc cụ thể như sau:

1. Vật tư, thông số kỹ thuật

STT	Tên vật tư/Hàng hóa	Quy cách kỹ thuật	ĐVT	Số lượng
1.	Trục bơm 23P101	Theo bản vẽ	Cái	01
2.	Ống lót 23P101	Theo bản vẽ	Cái	01
3.	Đầu nối bép phun 23Z101	Theo bản vẽ	Cái	02
4.	Bích khớp nối	Theo bản vẽ	Cái	01
5.	Con lăn băng tải Robot 23Z305 loại 6	Chế tạo theo bản vẽ	Cái	30
6.	Bầu bơm 21P306	Theo bản vẽ	Cái	01
7.	Cánh bơm 21P306	Theo bản vẽ	Cái	01
8.	Mặt gương bơm 21P306	Theo bản vẽ	Cái	01
9.	Bộ bánh răng HGT quạt 14T201	Sao chép theo mẫu	Bộ	01
10.	Trục adapter 14T201C	Theo bản vẽ	Cái	01
11.	Khớp co giãn đầu hút 23C101	Theo bản vẽ	Cái	01
12.	Khớp co giãn đầu hút 23C109	Theo bản vẽ	Cái	01
13.	Gối bơm 21P501	Theo bản vẽ số 1-2	Cái	01

2. Nội dung và yêu cầu báo giá

2.1. Thư báo giá bao gồm những nội dung sau

- Thời gian cung cấp hàng: Nhà cung cấp báo tiến độ sớm nhất.
- Hàng mới 100%.

- Tài liệu giao hàng:
 - + Cung cấp giấy tờ chứng minh nguồn gốc xuất xứ, chất lượng hàng hóa.
 - + Cung cấp giấy kiểm định mẫu vật liệu chế tạo do đơn vị giám định độc lập phát hành đối với các mục vật tư chế tạo từ vật liệu UNS31803, SUS316, SUS316L.
- Bảo hành:
 - + 12 tháng đối với mục 1,2,3,6,7,8,9,11,12,13
 - + 06 tháng đối với mục 4,5,10.
- Hiệu lực của thư chào giá: Trong vòng 30 ngày kể từ ngày mở thư chào giá.
- Địa điểm giao hàng: Tại kho Công ty cổ phần DAP số 2 – Vinachem.
- Thời gian thanh toán: Thanh toán 95% giá trị hợp đồng trong vòng 45 ngày kể từ ngày bên Bán bàn giao vật tư và hồ sơ thanh toán theo hợp đồng, 5% giá trị hợp đồng còn lại được thanh toán trong vòng 10 ngày kể từ khi hết thời hạn bảo hành theo quy định; Hoặc thanh toán 100% giá trị hợp đồng trong vòng 45 ngày kể từ ngày kể từ ngày bên Bán bàn giao hồ sơ thanh toán theo hợp đồng và bên Bán nộp bảo lãnh bảo hành trị giá 5% giá trị hợp đồng (Nội dung của Bảo lãnh bảo hành phải được sự chấp thuận của bên mua và thư bảo lãnh có hiệu lực tối thiểu bằng thời gian bảo hành kể từ ngày phát hành).
- Hợp đồng: Theo đơn giá cố định.
- Phương thức lựa chọn đơn vị cung cấp: Lựa chọn nhà cung cấp chào đủ danh mục hàng hoá trên có tổng giá trị thấp nhất và đáp ứng đầy đủ các tiêu chí trên.

2.2. Hình thức và thời gian gửi thư chào giá

- Đề nghị Quý Công ty gửi thư chào giá bằng phong bì kín có niêm phong và gửi trực tiếp hoặc qua đường chuyển phát cho Công ty chúng tôi theo địa chỉ: Tổ Chào Giá, Công ty cổ phần DAP số 2 – Vinachem, Thôn 6, xã Tăng Loỏng, tỉnh Lào Cai, bên ngoài bì thư ghi rõ: “*Báo giá cạnh tranh cung cấp Vật tư gia công chế tạo*” theo công văn số *296.T*.../DAP2-TCG – nơi nhận: Tổ chào giá- Công ty CP DAP số 2 - Vinachem. Các hình thức chào giá khác qua fax, thư điện tử theo địa chỉ vanthu.dap2@gmail.com đến trước thời hạn nhận thư chào giá dưới đây vẫn được chấp nhận.

- Thời gian nhận thư chào giá chậm nhất là *09* giờ ngày *10 / 12 / 2025*. Các thư chào giá đến sau thời điểm trên sẽ được trả lại nguyên trạng.

2.3. Thời gian mở thư chào giá

Công ty sẽ mở thư chào giá công khai tại văn phòng Công ty cổ phần DAP số 2 – Vinachem vào hồi *09* giờ *15* phút ngày *10 / 12 / 2025*. Đơn vị tham gia chào giá có thể tham dự buổi mở thư chào giá theo thời gian và địa điểm nêu trên.

3. Lựa chọn Nhà cung cấp:

Chúng tôi cam kết bảo mật các thông tin trong Hồ sơ chào giá của Nhà cung cấp trước giờ mở Hồ sơ chào giá. Lựa chọn NCC theo tiêu chí:

- Chào đúng và đủ số lượng, tiêu chuẩn kỹ thuật đáp ứng yêu cầu.
- Đáp ứng yêu cầu báo giá.

- Tổng giá trị gói chào thấp nhất.

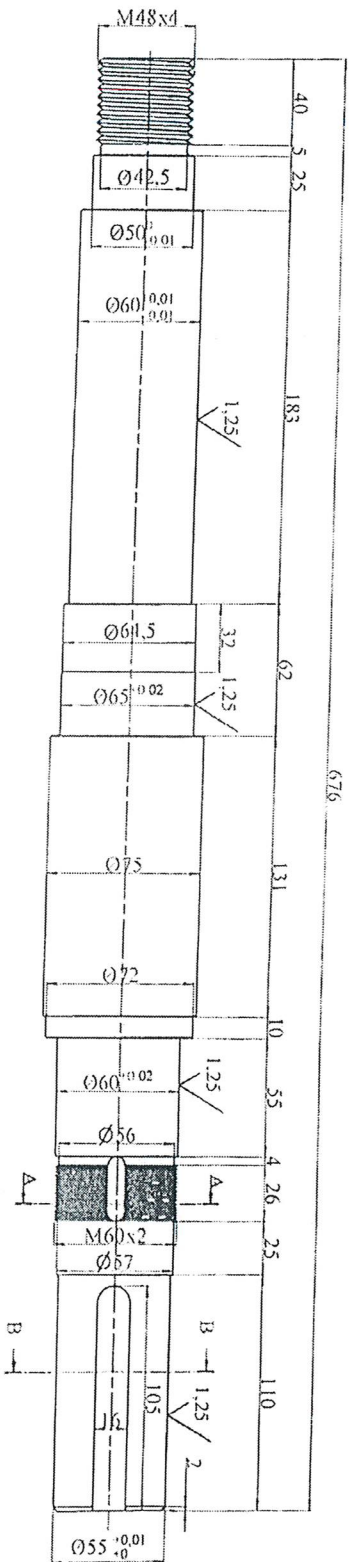
Mọi thông tin liên hệ với Tổ chào giá- Công ty cổ phần DAP số 2 - Vinachem. Điện thoại: 0392566150(Ms Ngoãn)/0833919299(Ms Huyền)/0974236501(Mr Thành)

Rất mong sự quan tâm hợp tác của Quý Công ty./.

Nơi nhận:

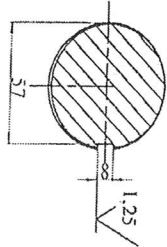
- Như trên;
- Tổ thẩm định giá;
- Lưu: VT, TCG.



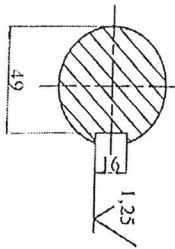


676

A-A (1:2)



B-B (1:2)

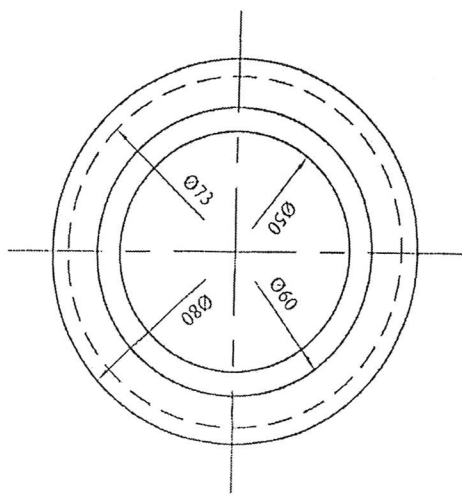
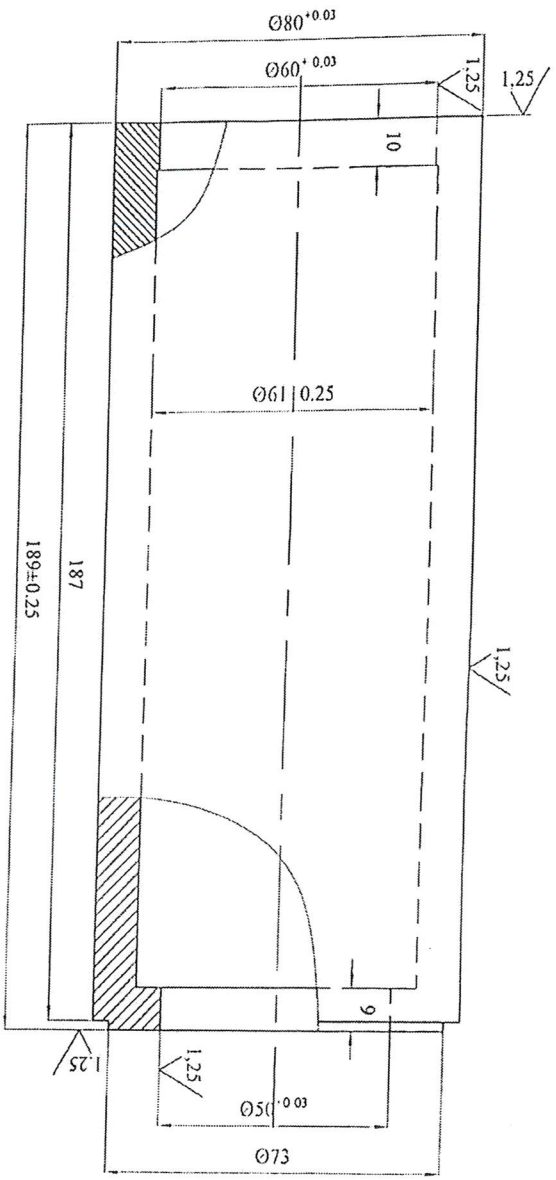


YÊU CẦU KỸ THUẬT

- Gia công theo kích thước bản vẽ;
- Các kích thước độ đảo, độ đồng tâm, độ vuông góc giữa các mặt sai số không quá 0,025mm.
- Dung sai các kích thước từ do ± 0,1 mm;
- Lăn cùn cạnh sắc sau khi gia công;
- Các góc vật không ghi lấy bằng 1 x 45°.
- Rèn hệ mét, rèn phải.

Handwritten signature and name: Bùi Văn Tạo

Số		Sđ		Kỹ		Ngày		BẢN VẼ TRỰC BOM TIỀN TRUNG HÒA			
Vẽ		Sđ		Ngày		Ngày					
Số		Sđ		Kỹ		Ngày		BẢN VẼ CHẾ TẠO			
P. CD		Ng. V. Hải.		Kỹ		Ngày		Số lượng			
P. Kth		D. D. Tuyền		Kỹ		Ngày		Khối lượng			
								Tỷ lệ			
								1:2			
								Vật liệu: UNSS1803			
								DAP2-23-P101A/B. Trục			
								CÔNG TY CỔ PHẦN XƯƠNG DẠP			
								DAP-SO 2-VINACHEN			



Bui Van Tào
[Signature]

BẢN VẼ ÔNG LỘT BƠM TIỀN TRUNG HÒA

ÔNG LỘT
 TRỤC BƠM

DAP2-23P101AB.01

Số lượng: Khối lượng: Tỷ lệ: 1 : 2

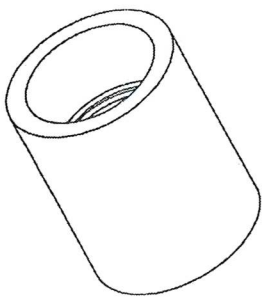
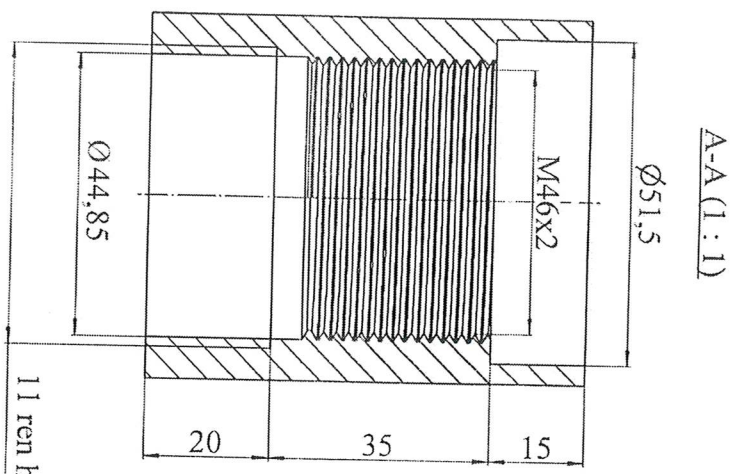
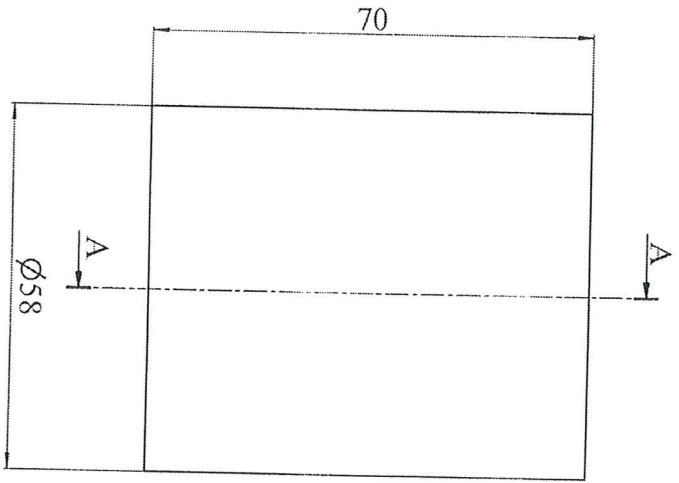
Tờ số: 1 Số tờ: 1

VẬT LIỆU: SUS316



CÔNG TY CỔ PHẦN
 DAP SỐ 2, VINH CHUEN,
 XƯƠNG DAP

Sd/S1	S1	Ký	Ngày
Vẽ	Bùi Văn Tào	<i>[Signature]</i>	
Soát	Đ. Q. Minh	<i>[Signature]</i>	
P.CĐ	Ng. V. Hải	<i>[Signature]</i>	
P.Kth	Đ. Đ. Tuyên		



BẢN VẼ ĐẦU NỐI BÉP PHUN DẦU
LỖ ĐÓT 23Z101

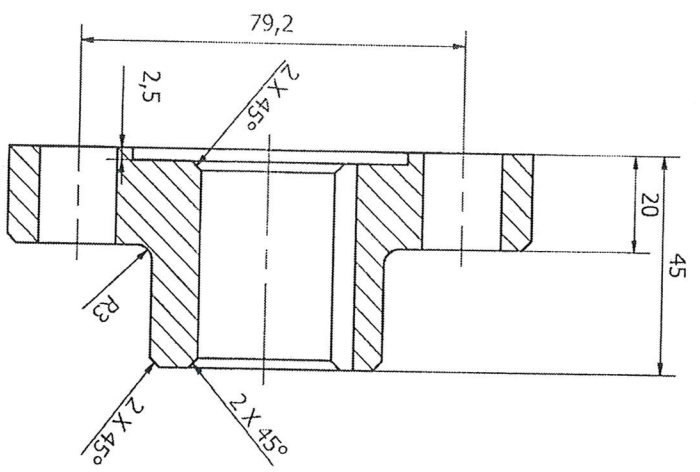
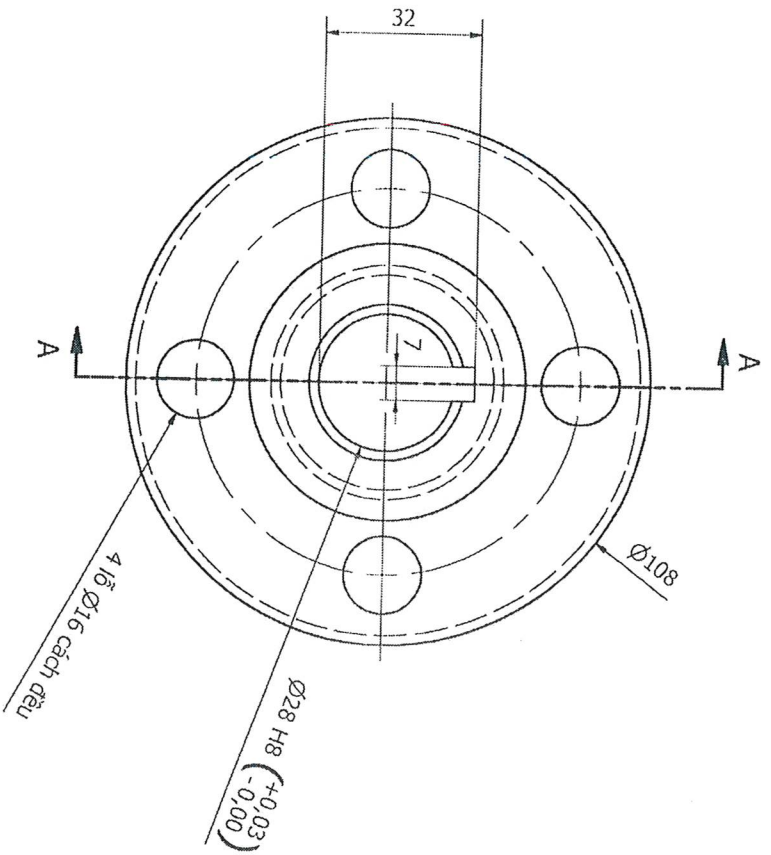
Sd	SI	SI	Ký	Ngày
Vẽ	Bùi Văn Tạo		<i>[Signature]</i>	
Kiểm tra	D. Q. Minh		<i>[Signature]</i>	
P. CD	Ng. V. Hai			
P. Kth	D. D. Tuyển			

BẢN VẼ
CHẾ TẠO

Vật liệu: SUS316

23-Z101.DNB			
Số lượng	Khối lượng	Tỷ lệ	
		1 : 1	

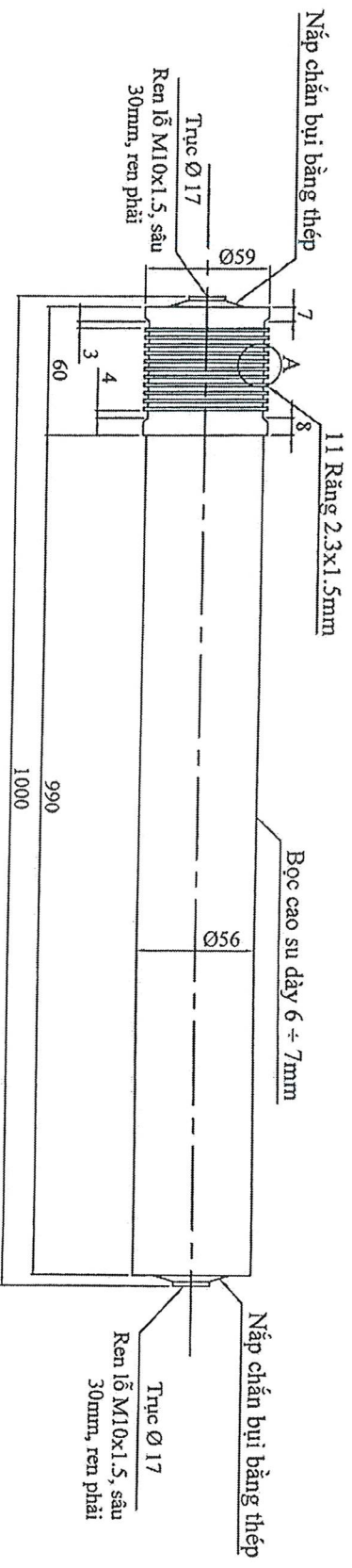
DAP
CÔNG TY CỔ PHẦN
DAP SỐ 2 - VINACHEM
XUỐNG DAP



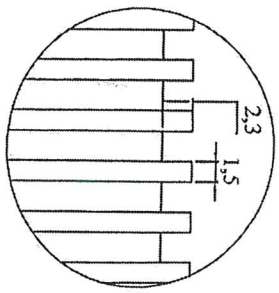
SECTION A-A
SCALE 1 : 1

Sđ	SI	SI	Chữ ký	Ngày	Bản vẽ khớp nối trục cánh khuấy	Vật liệu: C45	CÔNG TY CỔ PHẦN DAP SỐ 2, VINACHEM XƯƠNG DAP			
Vẽ	Tr. Danh Bich							Máy khuấy bán chất tạo màu		
Xương	Đ. Quang Minh							Số tương	Tỷ lệ	Số từ
P.CĐ	Ng. V. Hải							1	1 : 1	1/1
P.Kh	Đỗ. D. Tuấn									

CON LĂN BĂNG TÀI ROBOT 23Z305AB LOẠI 6



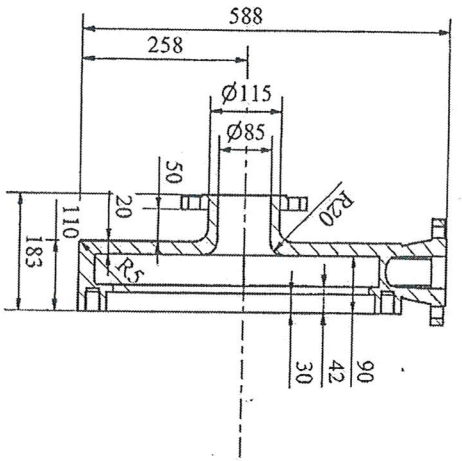
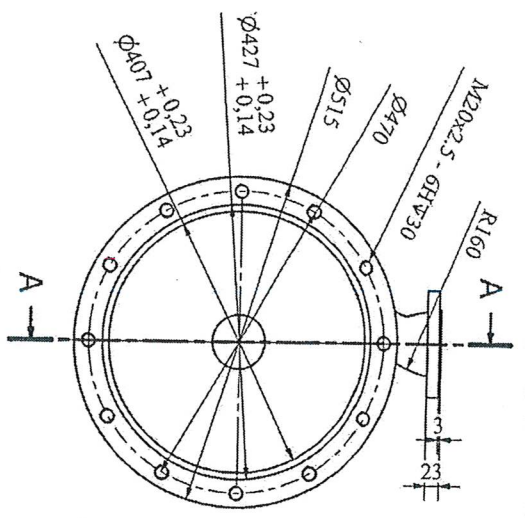
A (6÷1)



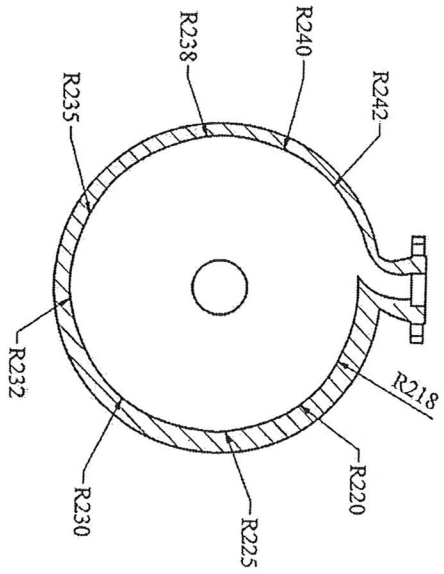
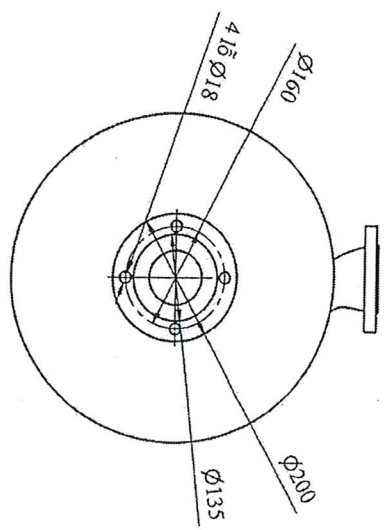
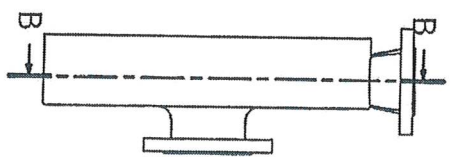
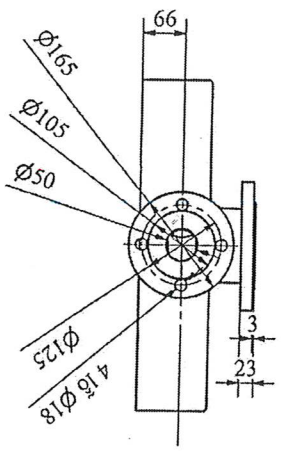
GHI CHÚ:

- CON LĂN LOẠI 6:
- + Độ cứng cao su bọc đạt Shore A 65-70
- + Độ dẫn dài cao su: 350 ÷ 400%
- + Độ bền kéo cao su trên 150Kg/cm²

Sđ		Sđ		Sđ		Ký		Ngày		BẢN VẼ CON LĂN BĂNG TÀI ROBOT 23Z305AB LOẠI 6	
Vẽ		Tr. Danh Biên		Đinh Q. Minh		<i>[Signature]</i>		<i>[Signature]</i>			
Duyệt		N. Văn Hải		Đ. Đình Tuyên		<i>[Signature]</i>		<i>[Signature]</i>		BẢN VẼ CHẾ TẠO Vật liệu: SS400	
P.CB		P.K.Th		D. Đình Tuyên		<i>[Signature]</i>		<i>[Signature]</i>			
Số lượng		Khối lượng		Tỷ lệ		DAP CÔNG TY CP DAP 2-VINACHEM XƯỞNG DAP					



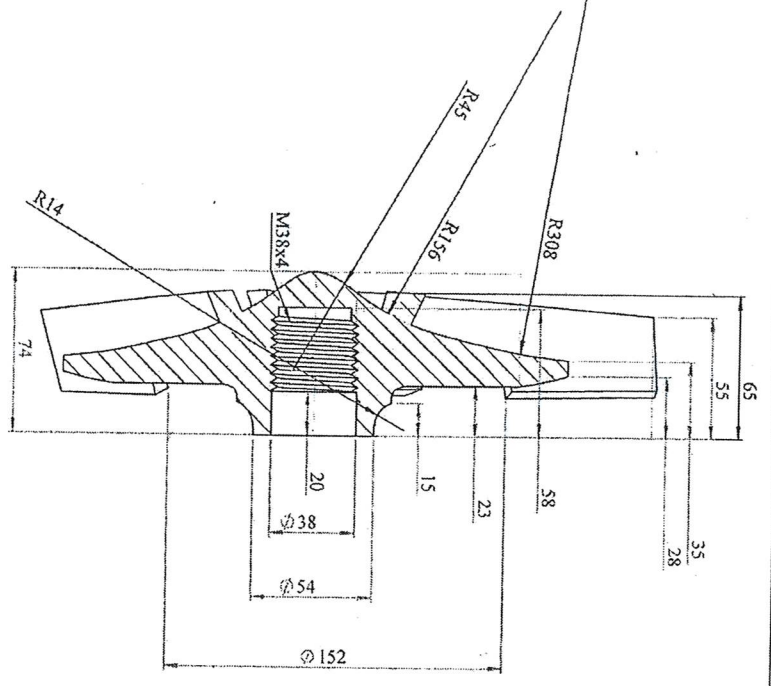
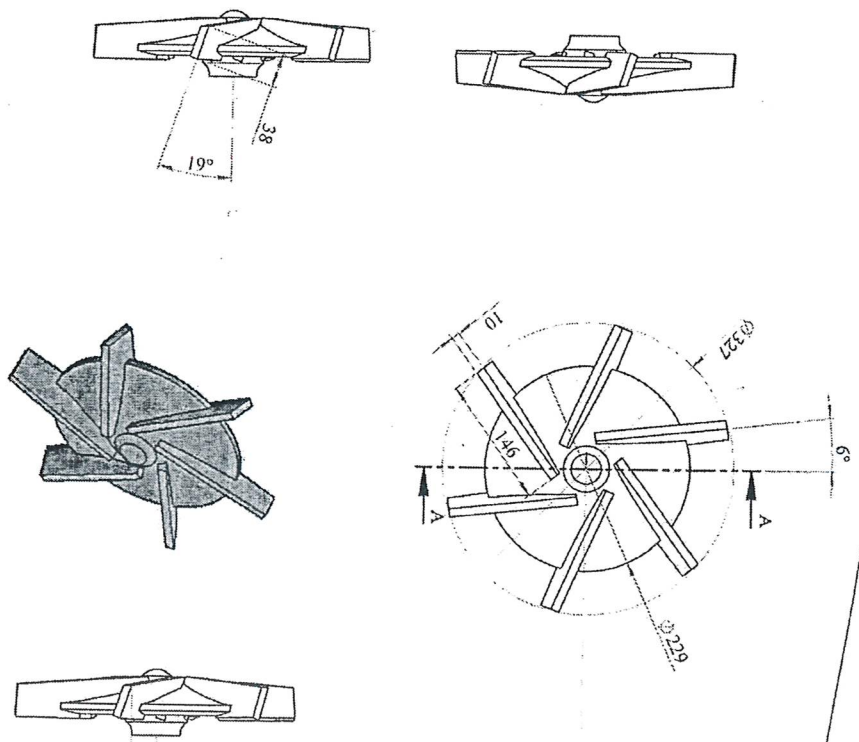
A-A (1:7)



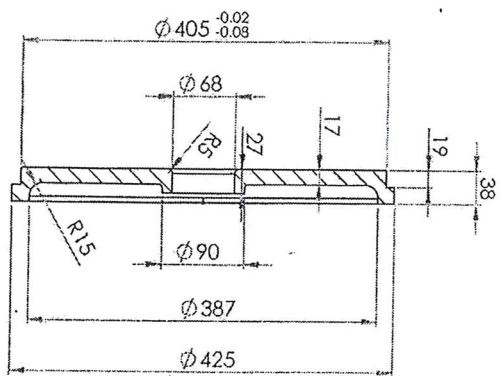
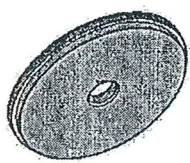
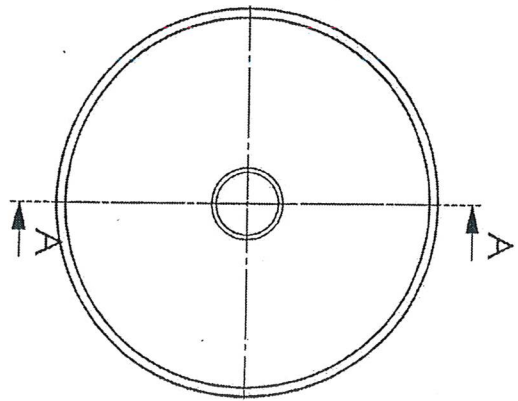
B-B (1:7)

Yêu cầu kỹ thuật:
 - Làm sạch bề mặt, cạnh sắc
 - Chỉ tiết đúc không bị rò rỉ mặt

Số SI	SII	Chức vụ	Ngày	BẦU BƠM 21P306		
Vẽ	Phạm T. Long			21P306 BB		
Xưởng	Ng. V. Hoàng			BẦU BƠM		
P.CD	D. V. Tuấn			Số lượng		
P.KTH	D. D. Tuyên			Tỷ lệ		
				Số tờ		
				1 : 7		
				1/1		
Vật Liệu: SUS 316L				CÔNG TY CỔ PHẦN		
				DẠP SỐ 2 - VINACHEM		
				XUÔNG-ĐÀ		

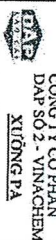


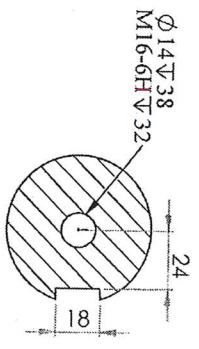
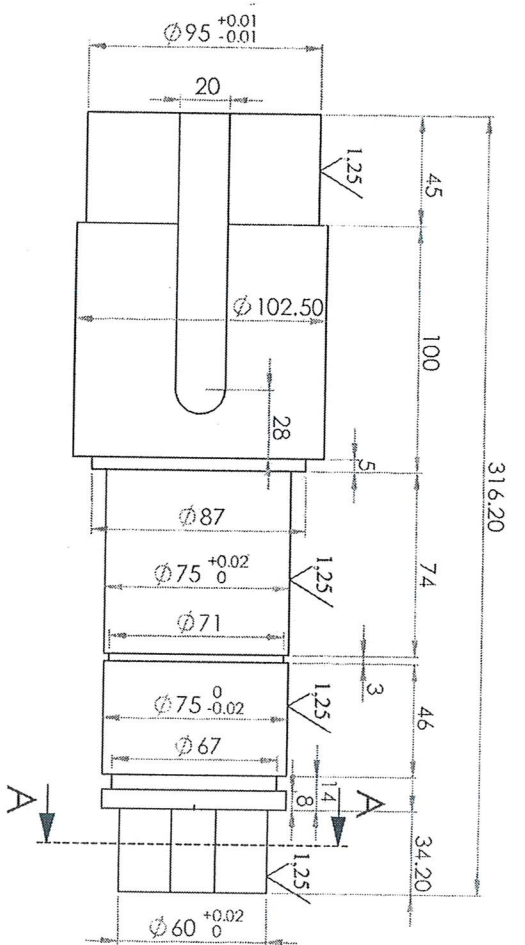
Sđ	Sl	Sđ	Ký	Ngày	CÁNH BƠM 21P306
Vẽ	Ph. Th. Long				
X.P.A	Ng. V. Hoàng				
P. CD	Ng. V. Hải				
P. KTH	Đ. Đ. Tuyên				
CÁNH BƠM					Vật Liệu: SUS 316L
Số lượng: 01					
Klảmng					CÔNG TY CP ĐẬP SỐ 2-VINA CHENH XƯƠNG PA
Tỉ lệ: 1:					



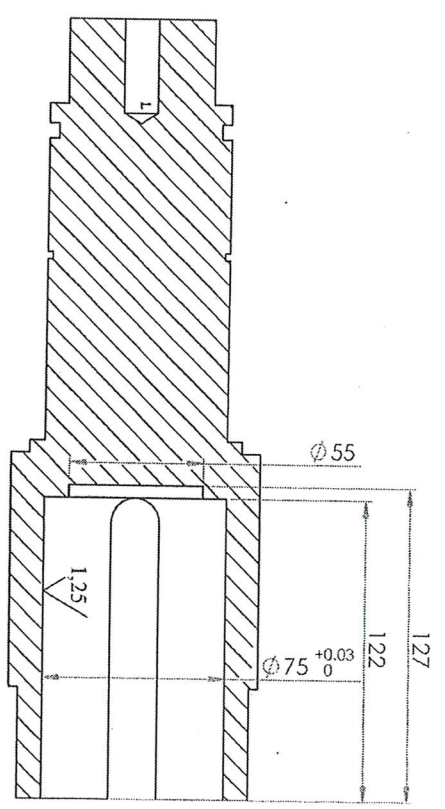
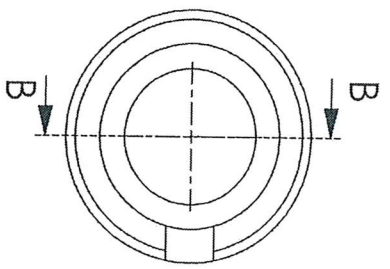
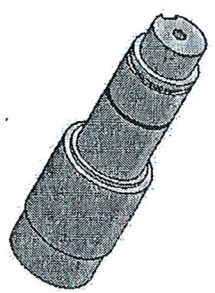
SECTION A-A
SCALE 1:5

Sđ	SI	SII	Chức vụ	Ngày	BƠM HỘ THU 21P306		
Ve	Ph. Th. Long						
X. PA	Ng. V. Hoàng				MẶT GUỒNG		
P. CD	Ng. V. Hải						
P. KTH	D. B. Tuấn				Vật Liệu SUS 316L		
					CÔNG TY CỔ PHẦN		
					DAP SỐ 2 - VINACHEM		
					XUỐNG PA		





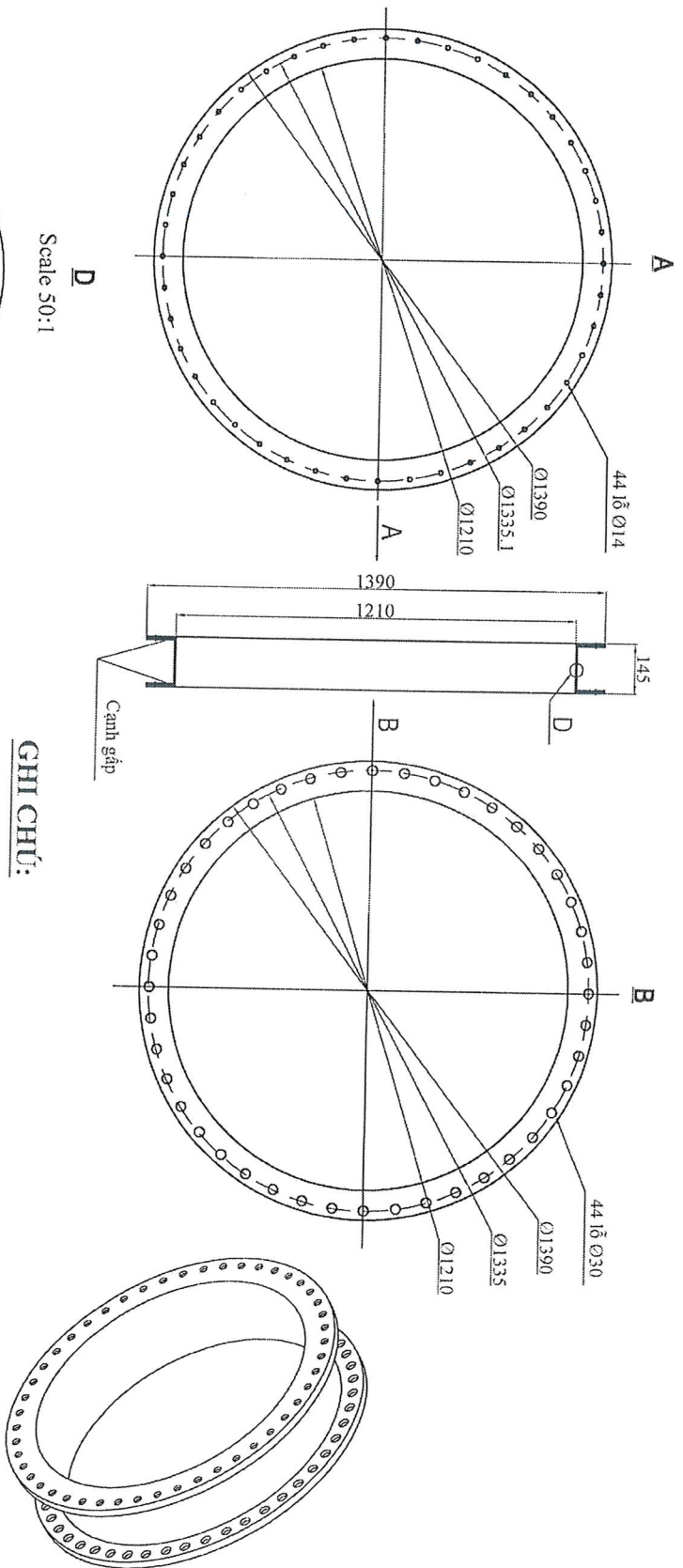
SECTION A-A



SECTION B-B

Sđ	Sl	Sđl	Chức vụ	Ngày	QUẠT LÀM MÁT NƯỚC NHIỆM 14T201		
Vẽ	Ph. Th. Long						
X. P.A	Ng. V. Hoàng				TRỤC ADAPTER		
P. CD	Ng. V. Hải						
P. KTH	D. D. Tuấn				Vật Liệu: C45		
					14T201.TRA		
					Số lượng	K. lượng	Tỷ lệ
					CÔNG TY CỔ PHẦN ĐÁP SỐ 2 - VINACHEM XUÔNG P.A		

KHỚP NỘI MỀM ĐẦU HÚT QUẠT 23C101



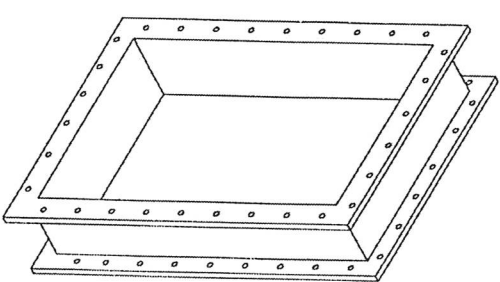
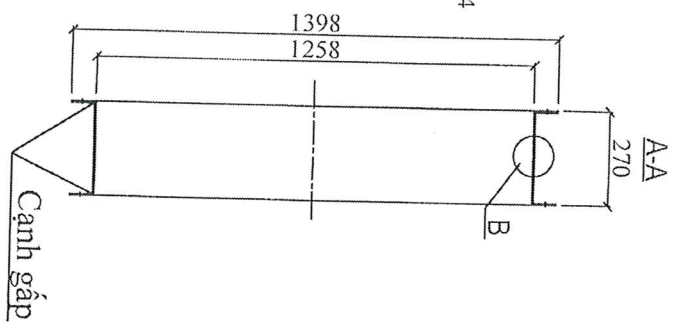
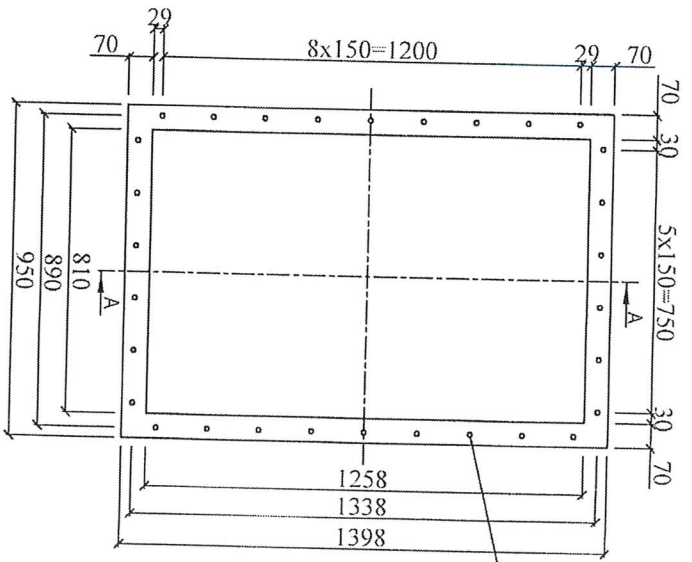
Scale 50:1

GHI CHÚ:

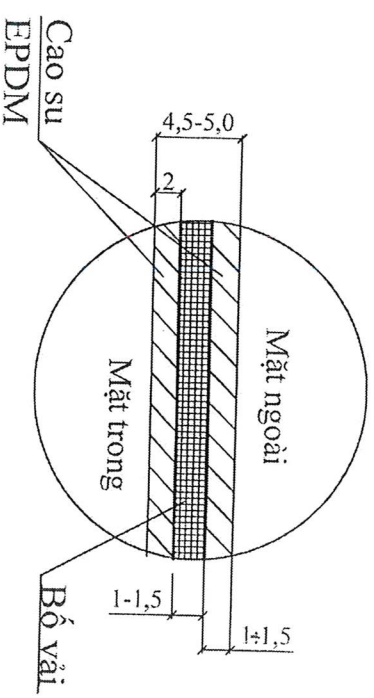
1. Gồm 02 lớp cao su và 01 lớp bố vải, lớp vải nằm giữa 2 lớp cao su.
2. Tổng chiều dày 3 lớp là: 4,5-5,0 mm. Dung sai kích thước dài rộng cho phép sai số ± 5 mm
3. Nhiệt độ làm việc 100 độ C, áp lực -5,5 KPa.
4. Sản phẩm phải bảo đảm đủ mềm dẻo tiện lắp đặt. Lớp cao su phải dính chặt với lớp bố vải.
5. Sản phẩm sau khi hoàn thiện tất cả các mép gấp, nếp chỉ khâu (nếu có) phải được phủ kín bằng cao su.
6. Yêu cầu tâm lỗ bulong sai số không lệch quá 1mm, tổng dung sai tâm lỗ bulong cộng dồn không vượt quá 3mm.

Số	SI	SB	Ký	Ngày	KHỚP NỘI MỀM QUẠT 23C101	
Vẽ	Bùi Văn Thọ				BẢN VẼ KHỚP NỘI MỀM ĐẦU HÚT QUẠT	
Soạt	Đinh Q. Minh				KHỚP NỘI MỀM QUẠT 23C101-IN	
P.CĐ	Ng. Văn Hải				Số lượng	Khối lượng
P.KTH	Đã Đ. Tuấn				Tỷ lệ	1/30
VẬT LIỆU: Cao Su+Vải Bạt					CÔNG TY CP DAP2 - VINACHEM XUỐNG DAP	
					Tổng số tờ	Số tờ

KHỚP NỘI MỀM QUẠT 23C109



B
Scale 50/1



NOTE

- Gồm 02 lớp cao su và 01 lớp bố vải, lớp vải nằm giữa 2 lớp cao su.
- Tổng chiều dày 3 lớp là: 4,5-5 mm. Dung sai kích thước dài rộng cho phép sai số ± 5 mm
- Nhiệt độ làm việc 100 độ C, áp lực 3 KPa.
- Sản phẩm phải bảo đảm đủ mềm dẻo tiện lắp đặt. Lớp cao su phải dính chặt với lớp bố vải.
- Sản phẩm sau khi hoàn thiện tất cả các mép gấp, mép chỉ khâu (nếu có) phải được phủ kín bằng cao su.
- Yêu cầu tâm lỗ bulong sai số không lệch quá 1mm, tông dung sai tâm lỗ bulong công dồn không vượt quá 3mm.

Số SI		SI		Ký		Ngày	
VẼ		Bùi Văn Thọ		[Signature]		[Date]	
Soát		Đình Q. Minh		[Signature]		[Date]	
P.CĐ		Ng. Văn Hải		[Signature]		[Date]	
P.KTĐ		Đỗ D. Tuyên		[Signature]		[Date]	
KHỚP NỘI MỀM QUẠT 23C109							
BẢN VẼ KHỚP NỘI MỀM ĐẦU ĐẦY QUẠT				VẬT LIỆU: Cao Su+Vải Bột			
Số lượng				Số lot			
Khối lượng				Số lot			
CÔNG TY CP DAP2 - VINACHEM XIÔNG DAP							

