

CÔNG TY CỔ PHẦN
DAP SỐ 2 – VINACHEM

Số: 885 /DAP2-TCG

V/v Báo giá cạnh tranh cung cấp

Vật tư gia công cơ khí

CỘNG HÒA XÃ HỘI CHỦ NGHĨA VIỆT NAM

Độc lập – Tự do – Hạnh phúc

Lào Cai, ngày 05 tháng 5 năm 2026

THƯ MỜI CHÀO GIÁ

Kính gửi:

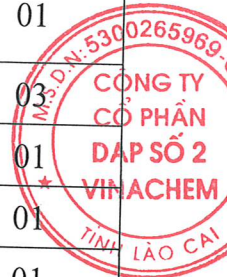
Công ty Cổ phần DAP số 2 – Vinachem đang có nhu cầu nhận Báo giá cạnh tranh cung cấp Vật tư gia công cơ khí nội dung và yêu cầu báo giá cụ thể như sau:

1. Vật tư, quy cách kỹ thuật

STT	Tên vật tư/Hàng hóa	Quy cách kỹ thuật	ĐVT	SL
1.	Ống lót bơm 21P801	Chế tạo theo bản vẽ	Bộ	01
2.	Khung đỡ bộ làm kín 21P801	Chế tạo theo bản vẽ	Cái	01
3.	Ống lót 21P304	Theo bản vẽ	Cái	03
4.	Bầu bơm 21P202	Theo bản vẽ	Cái	01
5.	Cánh bơm 21P202	Theo bản vẽ	Cái	01
6.	Mặt gương 21P202	Theo bản vẽ	Cái	01
7.	Cổ hút bơm 21P202	Theo bản vẽ	Cái	01
8.	Cánh bơm 21P201	Theo bản vẽ	Cái	01
9.	Đầu vòi phun 21E202	Theo bản vẽ	Cái	02
10.	Ống lót bơm 21P402	Theo bản vẽ	Cái	02
11.	Răng gấp Robot 23Z305	Chế tạo theo bản vẽ	Cái	50
12.	Neo thép chịu nhiệt	Y120, SUS310, theo bản vẽ	Cái	50
13.	Chi tiết tôn ốp 23Z101	Theo bản vẽ	Kg	200
14.	Chi tiết tôn đuôi lò 23Z101	Theo bản vẽ	Kg	320
15.	Ống lót cửa ra thấp trung gian 20T402	SS316L (gia công theo bản vẽ đính kèm)	Cái	01

2. Nội dung và yêu cầu báo giá

2.1. Thư báo giá bao gồm những nội dung sau



- Thời gian cung cấp hàng: Nhà cung cấp báo tiến độ sớm nhất.
- Hàng mới 100%; Cung cấp giấy tờ chứng minh nguồn gốc xuất xứ, chất lượng vật tư,; Cung cấp giấy kiểm định mẫu vật liệu chế tạo do đơn vị giám định độc lập phát hành đối với các mục vật tư chế tạo từ vật liệu 310, 65Mn, 316, 316L, 904, 904L
- Bảo hành:
 - + 12 tháng đối với các vật tư chế tạo từ thành phần vật liệu là 316,316L,904,904L.
 - + 06 tháng đối với các vật tư chế tạo từ thành phần vật liệu là 310, 65Mn.
- Hiệu lực của thư chào giá: Trong vòng 30 ngày kể từ ngày mở thư chào giá.
- Địa điểm giao/nhận hàng: Tại kho Công ty cổ phần DAP số 2 – Vinachem.
- Thời gian thanh toán: Thanh toán 95% giá trị hợp đồng trong vòng 45 ngày kể từ ngày Bên Bán bàn giao đầy đủ vật tư và hồ sơ thanh toán hợp lệ, 5% giá trị hợp đồng còn lại được thanh toán trong vòng 10 ngày kể từ khi hết thời hạn bảo hành 12 tháng; Hoặc thanh toán 100% giá trị hợp đồng trong vòng 45 ngày kể từ ngày Bên Bán bàn giao đầy đủ vật tư và hồ sơ thanh toán hợp lệ và bên Bán nộp bảo lãnh bảo hành trị giá 5% giá trị hợp đồng (Nội dung của Bảo lãnh bảo hành phải được sự chấp thuận của bên mua và thư bảo lãnh có hiệu lực tối thiểu bằng thời gian bảo hành).
- Hợp đồng: Theo đơn giá cố định.

2.2. Hình thức và thời gian gửi thư chào giá

- Đề nghị Quý Công ty gửi thư chào giá bằng phong bì kín có niêm phong và gửi trực tiếp hoặc qua đường chuyển phát cho Công ty chúng tôi theo địa chỉ: Tổ Chào Giá, Công ty cổ phần DAP số 2 – Vinachem – Thôn 6, xã Tầng Loỏng, tỉnh Lào Cai, bên ngoài bì thư ghi rõ: “*Báo giá cạnh tranh cung cấp Vật tư gia công cơ khí*” theo công văn số 885./DAP2-TCG – nơi nhận: Tổ chào giá- Công ty cổ phần DAP số 2 - Vinachem. Các hình thức chào giá khác qua fax, thư điện tử theo địa chỉ vanthu.dap2@gmail.com đến trước thời hạn nhận thư chào giá dưới đây vẫn được chấp nhận.

- Thời gian nhận thư chào giá chậm nhất là 15 giờ 00 ngày 12/5 /2026. Các thư chào giá đến sau thời điểm trên sẽ được trả lại nguyên trạng.

2.3. Thời gian mở thư chào giá

Công ty sẽ mở thư chào giá công khai tại văn phòng Công ty cổ phần DAP số 2 – Vinachem vào hồi 15 giờ 15 phút ngày 12/5 /2026. Đơn vị tham gia chào giá có thể tham dự buổi mở thư chào giá theo thời gian và địa điểm nêu trên.

3. Nguyên tắc nhận và đánh giá báo giá

Thư mời chào giá này được phát hành nhằm mục đích tiếp nhận và đánh giá báo giá không phải là đề nghị giao kết hợp đồng theo quy định của pháp luật dân sự.

Công ty Cổ phần DAP số 2- Vinachem bảo lưu quyền không lựa chọn bất kỳ báo giá nào hoặc hủy/ chấm dứt việc chào giá mà không phải bồi thường hay chịu trách nhiệm phát sinh.

4. Lựa chọn Nhà cung cấp:

Chúng tôi cam kết bảo mật các thông tin trong Hồ sơ chào giá của Nhà cung cấp trước giờ mở Hồ sơ chào giá. Lựa chọn NCC đáp ứng đồng thời các tiêu chí:

- Chào đúng và đủ số lượng, tiêu chuẩn kỹ thuật đáp ứng yêu cầu.

- Đáp ứng yêu cầu báo giá (*nêu rõ theo yêu cầu tại mục 2.1*).
- Tổng giá trị gói chào thấp nhất.

Mọi thông tin liên hệ với Tổ chào giá- Công ty cổ phần DAP số 2 - Vinachem.
Điện thoại: 0947.896.655 (Mr.Chung)/ 0833.919.299 (Ms.Huyền)/ 0388.568.999 (Mr.Thành)/ 0372.080.122 (Ms.Phương).

Lưu ý:

- Thư mời chào giá không phải là đề nghị giao kết hợp đồng để tránh hiểu lầm là cam kết pháp lý hoặc đề nghị giao kết hợp đồng theo quy định của Bộ luật Dân sự.
- Công ty chúng tôi Không tiếp nhận báo giá từ các Nhà cung cấp có lịch sử vi phạm nghĩa vụ bảo hành hoặc các đơn vị nằm trong danh sách hạn chế của Công ty.

Rất mong sự quan tâm hợp tác của Quý Công ty./.

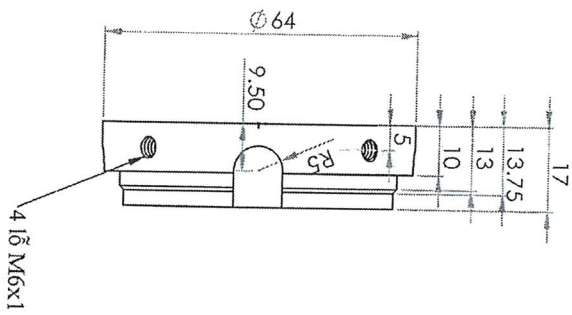
Nơi nhận:

- Như trên;
- Tổ thẩm định giá;
- Lưu: VT, KT.

TỔNG GIÁM ĐỐC

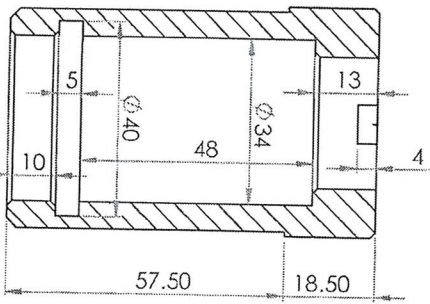
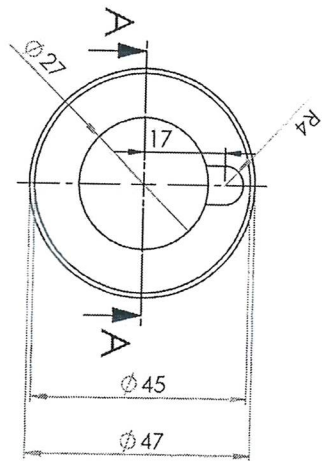
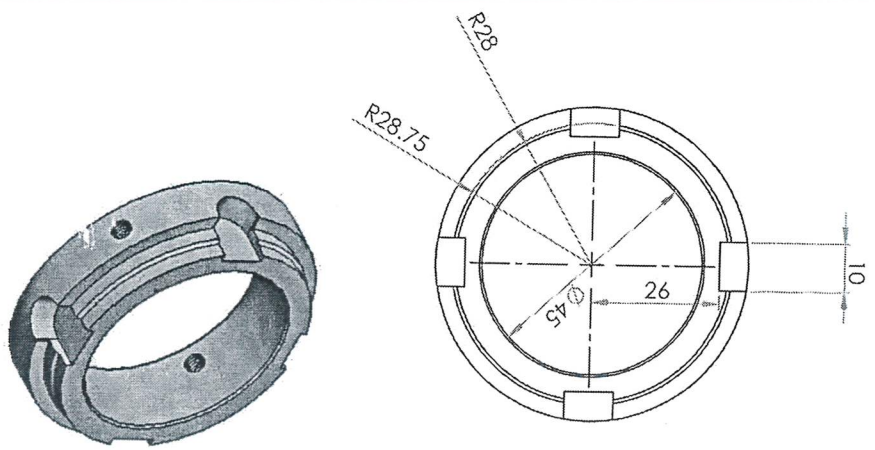
Vũ Việt Tiến

Mục 1



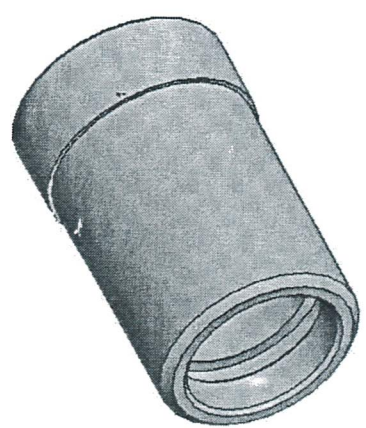
CHI TIẾT SỐ 1

YÊU CẦU KỸ THUẬT:
Lần cùn cạnh sắc
Dung sai tự do không vượt quá 0,05 mm



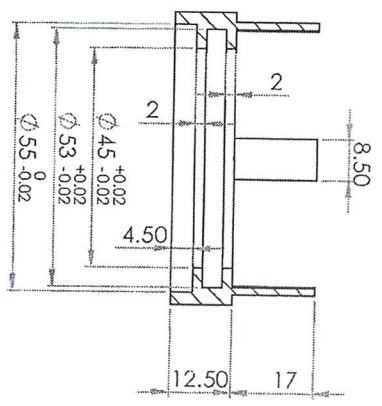
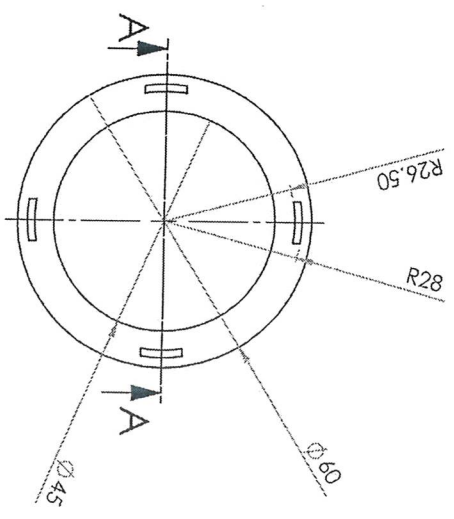
SECTION A-A

CHI TIẾT SỐ 2

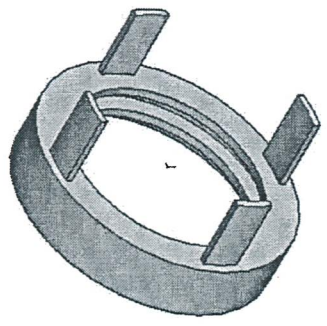


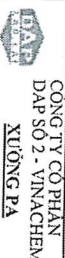
Sđ	SI	SII	Chức vụ	Ngày	BƠM NHẬP AXIT SA LOÀNG		
Vẽ	Ph. Th. Long						
X. PA	Ng. V. Hoàng				ÔNG LỐT		
P. CD	Ng. V. Hải						
P. KTH	D. Đ. Tuyên				Vật Liệu: SUS 316	CÔNG TY CỔ PHẦN DAP SỐ 2 - VINACHEM XUỐNG PÁ	

Nice 2

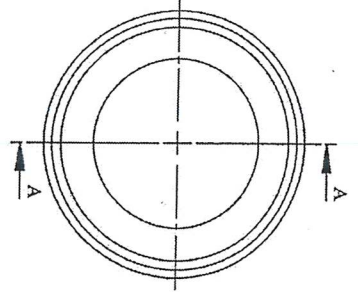


SECTION A-A
SCALE 1 : 1

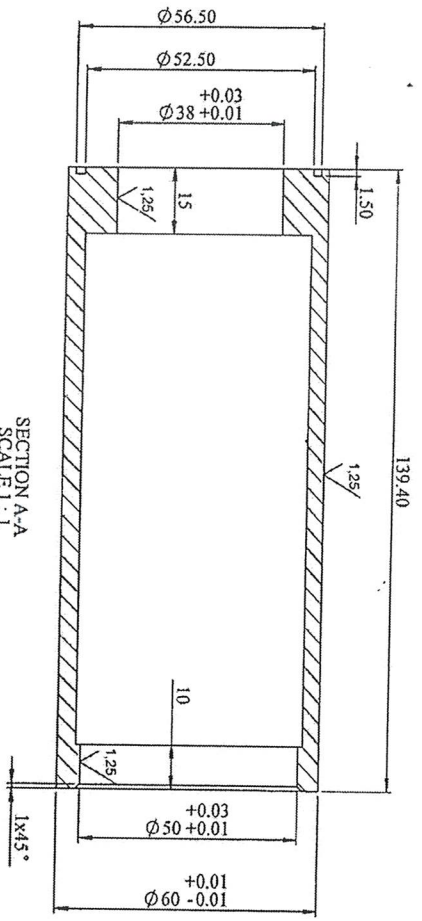


Sđ	SI	Sđ	Sđ	Chữ ký	Ngày	BƠM NHẬP AXIT SA LOÃNG KHUNG ĐỒ BÓ LAM KIN	Số lượng K. lượng Tỷ lệ
Vẽ	Ph. Th. Long	Chữ ký	Ngày				
X. PA	Ng. V. Hoàng	Chữ ký	Ngày				
P. CD	Ng. V. Hải	Chữ ký	Ngày				
P. KTH	D. D. Tuyên					Vật liệu: SUS 316  CÔNG TY CỔ PHẦN DAP S02 - VINACHEM XƯƠNG PA	

Muc 3



SCALE 1 : 1



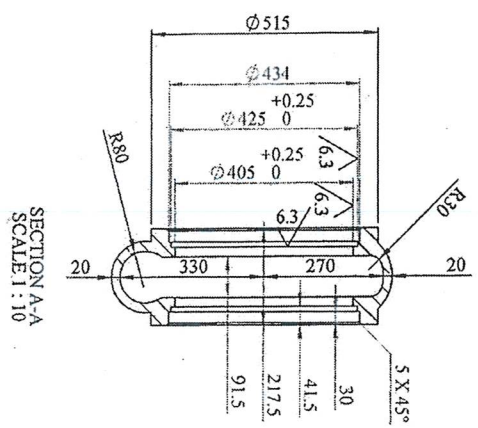
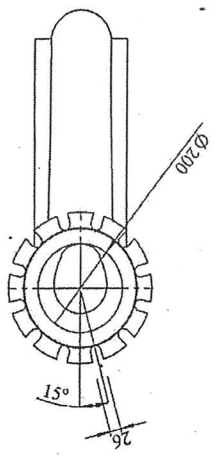
SECTION A-A
SCALE 1 : 1



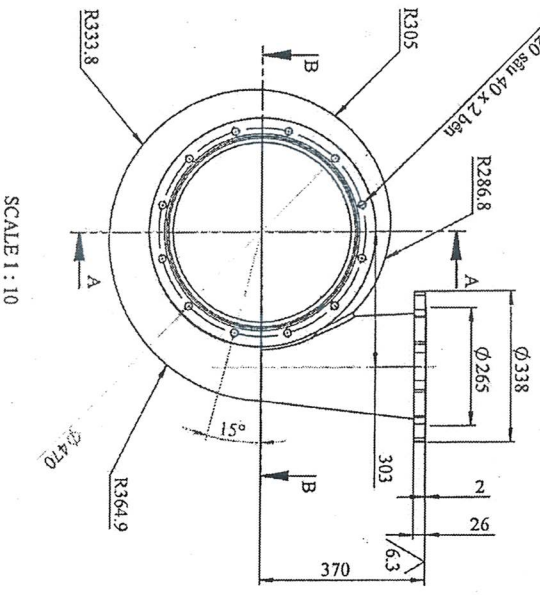
SCALE 1 : 1

Sđ	SI	Sđ	Sđ	Ký	Ngày	BƠM NƯỚC RỬA 21P304			
Vẽ	Ng. Q. Hương	Ng. V. Hoàng	Ng. V. Hải			21P304.01			
X.PA	Ng. V. Hoàng	Ng. V. Hải				Số lượng			
P.CĐ	Ng. V. Hải					K.lượng			
P.KTh	Đ.Đ. Tuyên					Tỉ lệ			
Vật Liệu: 316 L						CÔNG TY CP DẠP SỐ 2-VINACHEM XƯƠNG PA			

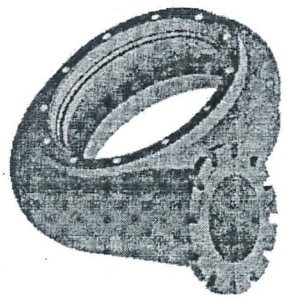
Nice 1



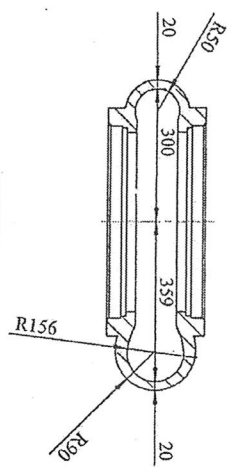
SECTION A-A
SCALE 1:10



SECTION B-B
SCALE 1:10

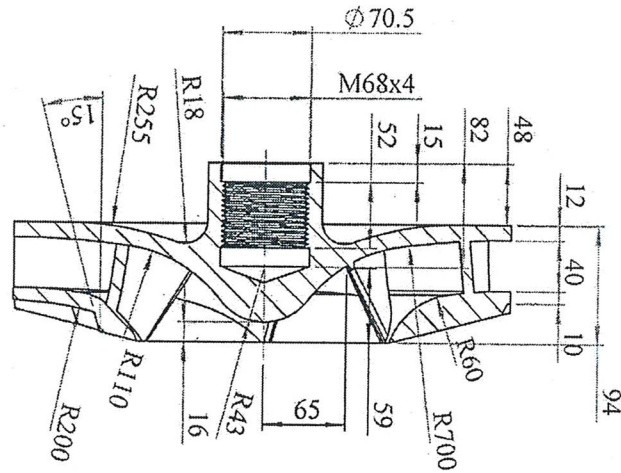
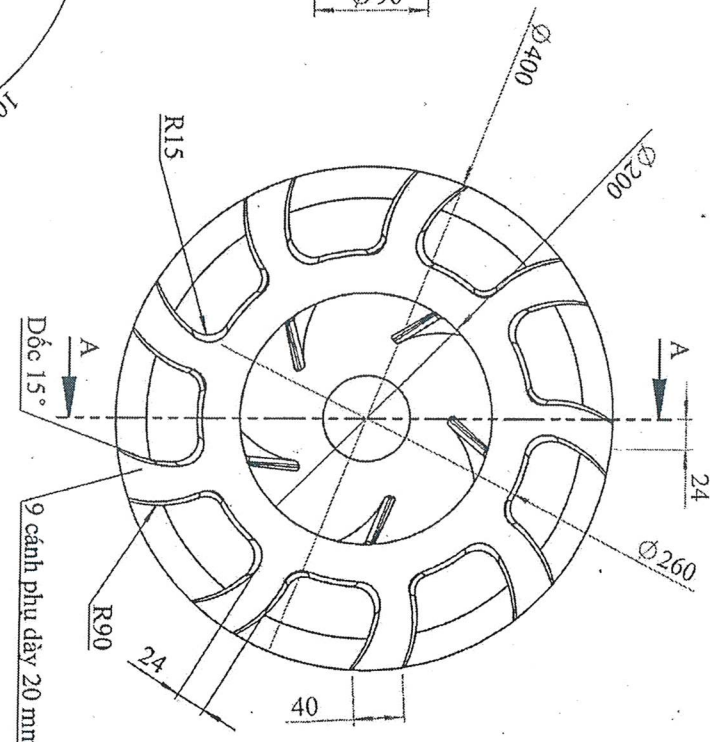
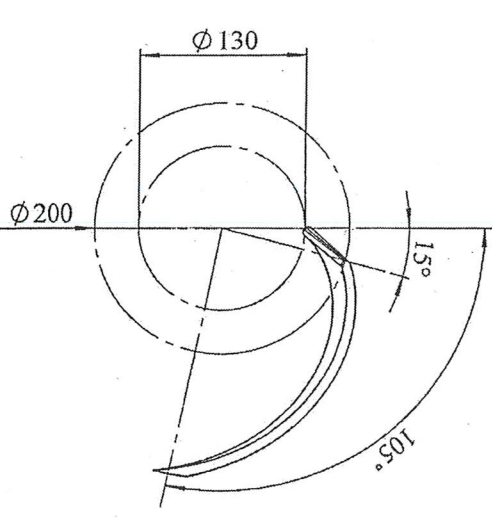
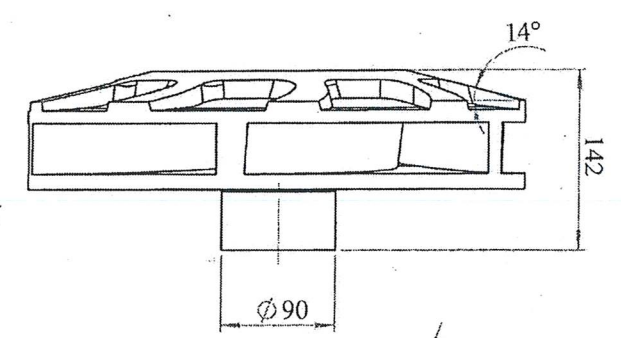


BÚNG BƠM
SCALE 1:10



SD		SI	SI	Ký	Ngày	BÚNG BƠM Vật Liệu: 904L DAP CÔNG TY CỔ PHẦN DAP SỐ 2-VINACHEM XƯƠNG PÁ
Vẽ		Ng. Q. Hương				
X.P.A		Ng. V. Hoàng				
P.CĐ		Ng. V. Hải				
P.KTH		Đ.Đ. Tuyên				
BOM 21-P202 21.P202.BB Số lượng: 01 K. lượng: 1:10						

Mức 5

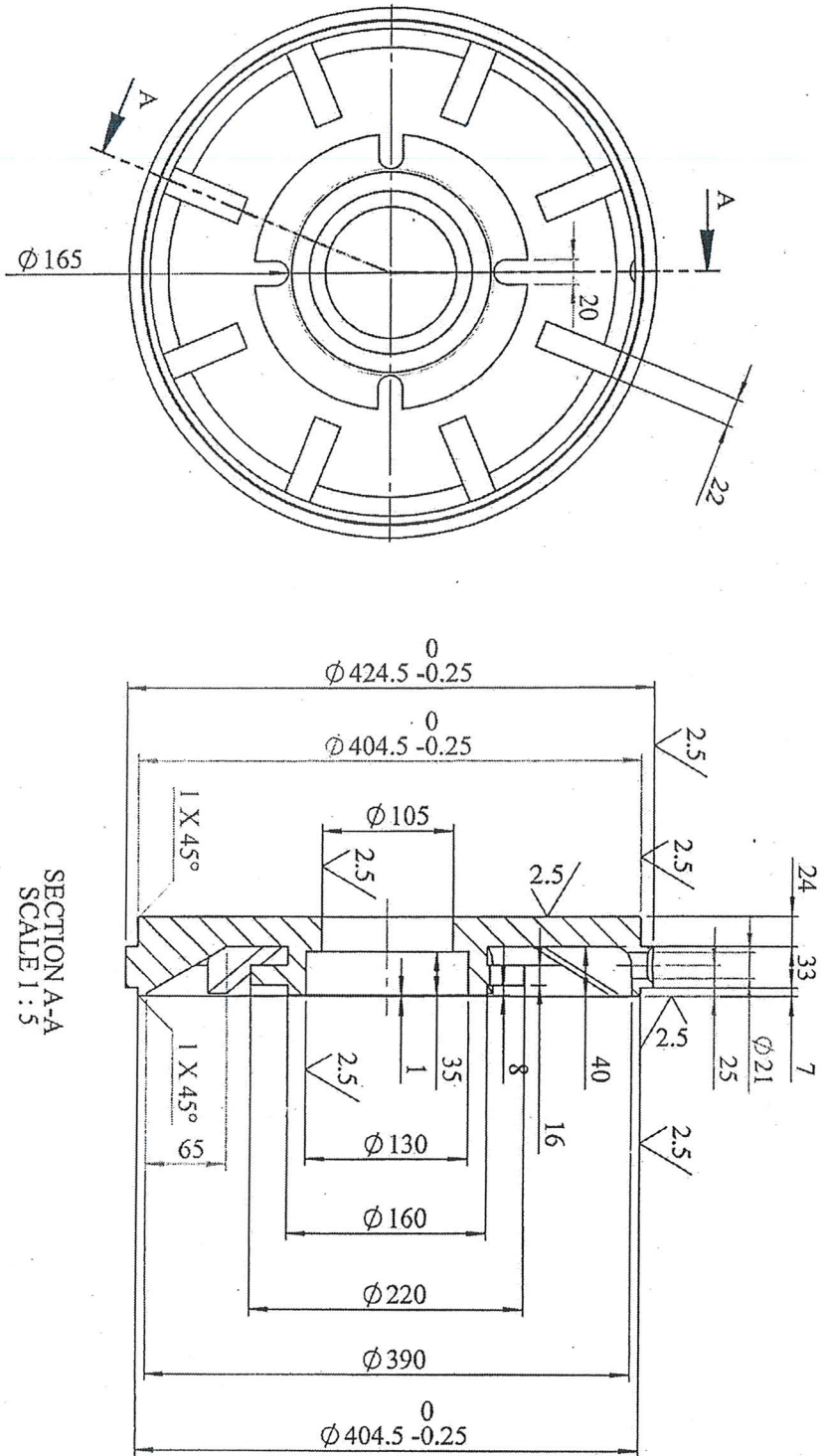


SECTION A-A
SCALE 1:5


BIÊN DẠNG CẢNH

BOM 21-P202				CẢNH BOM			21P202.CB		
Sđ	SI	Stl	Ký	Ngày ký	Số lượng	K.lượng	Tỉ lệ		
Vẽ		Ng. Q. Hương	<i>Q.H</i>		01		1:5		
X.PA		Ng. V. Hoàng	<i>V.H</i>						
P.CD		Ng. V. Hải	<i>V.H</i>						
P.KTh.		D.Đ. Tuyền	<i>DT</i>						
Vật Liệu: 904L					CT CP DAP SỐ 2 - VINACHEM LABORAT XƯỞNG PA				

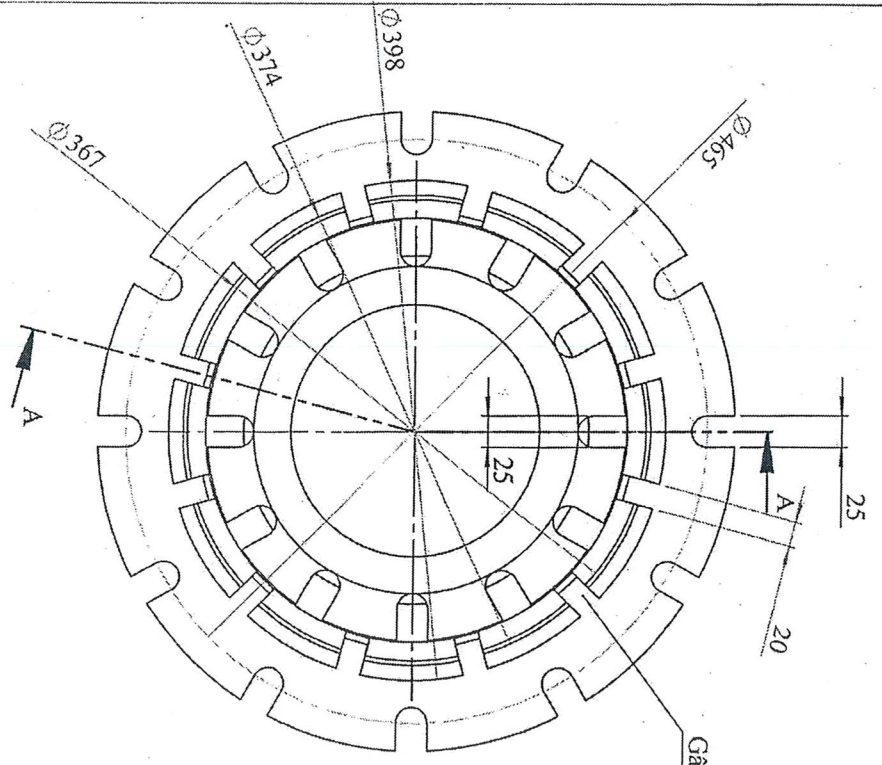
Mục 6



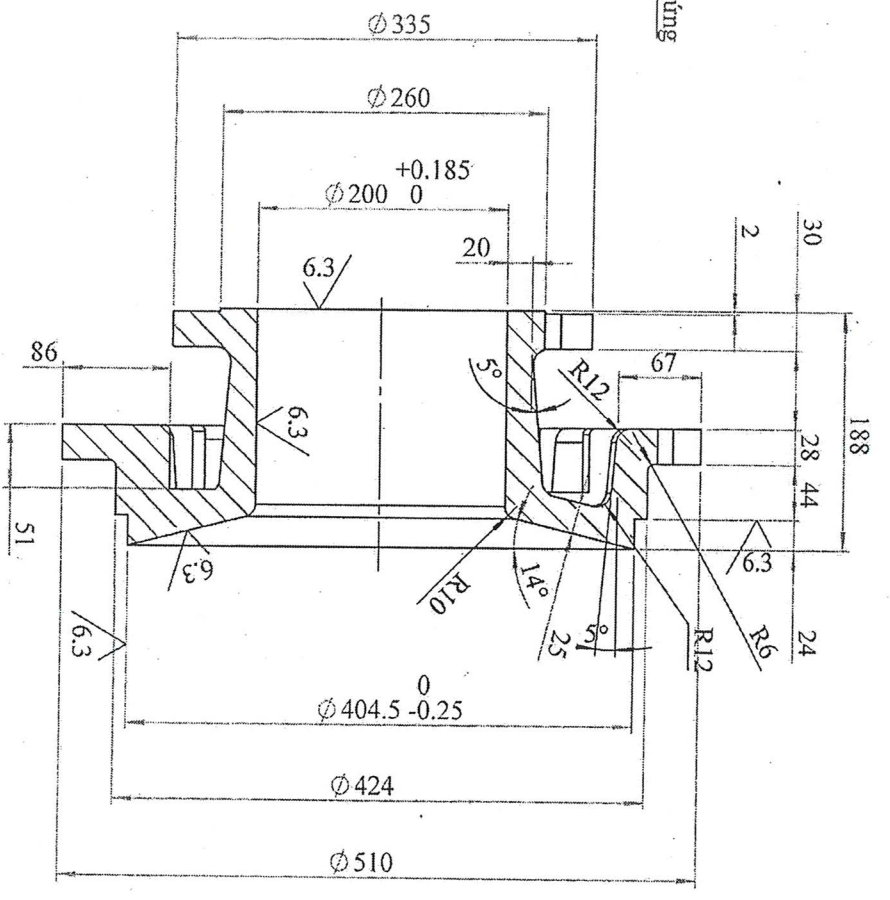
SECTION A-A
SCALE 1 : 5

BOM 21-P202							
Sđ	SI	Stl	Ký	Ngày ký	MẶT GIỜNG	Vật Liệu: 904L	 CÔNG TY CỔ PHẦN DAP SO 2 - VINACHEM XƯỞNG PA
Ve	Ng. Q. Huỳnh	Ký	Ngày ký				
X. PA	Ng. V. Hoàng	Ký	Ngày ký				
P. CD	Ng. V. Hải	Ký	Ngày ký				
P. KTh	D. Đ. Tuyên						

Muc 7



Gân tăng cứng

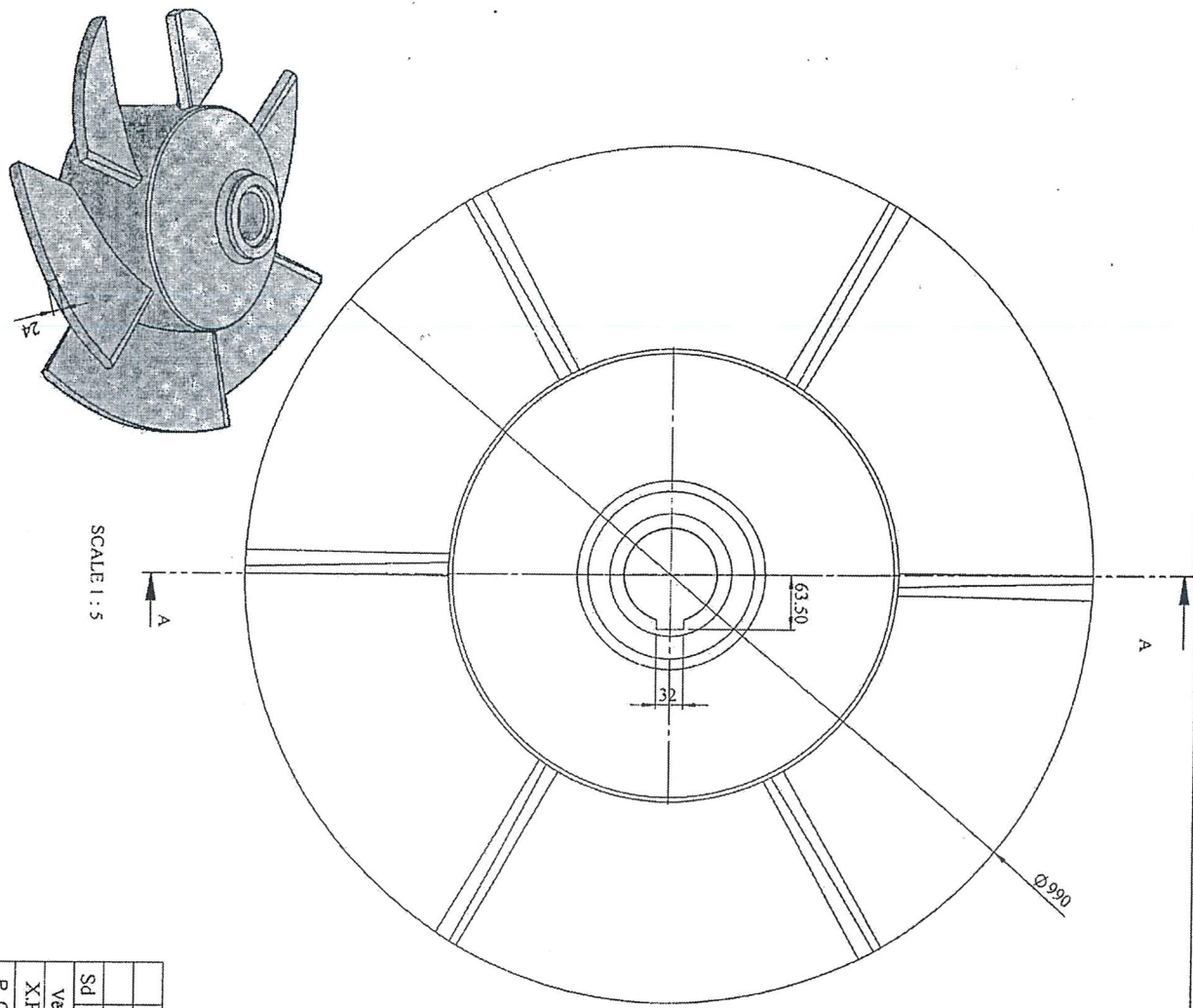


Sđ		Sđ		Ký		Ngày ký		CƠ HÚT BƠM		21P202.DH		
Sđ	SI	Sđ	SI	Ký	SI	Ngày	Ký					
Vẽ		Ng. Q. Hưng		Ký		Ngày		Vật Liệu: 904L			DAP CT CP DẠP SỐ 2 - VINACHEM LỢI CÁI XƯƠNG PA	
X.PA		Ng. V. Hoàng		Ký		Ngày						
P. CD		Ng. V. Hải		Ký		Ngày		Vật Liệu: 904L			DAP CT CP DẠP SỐ 2 - VINACHEM LỢI CÁI XƯƠNG PA	
P. KTH		Đ. Đ. Tuyên		Ký		Ngày						

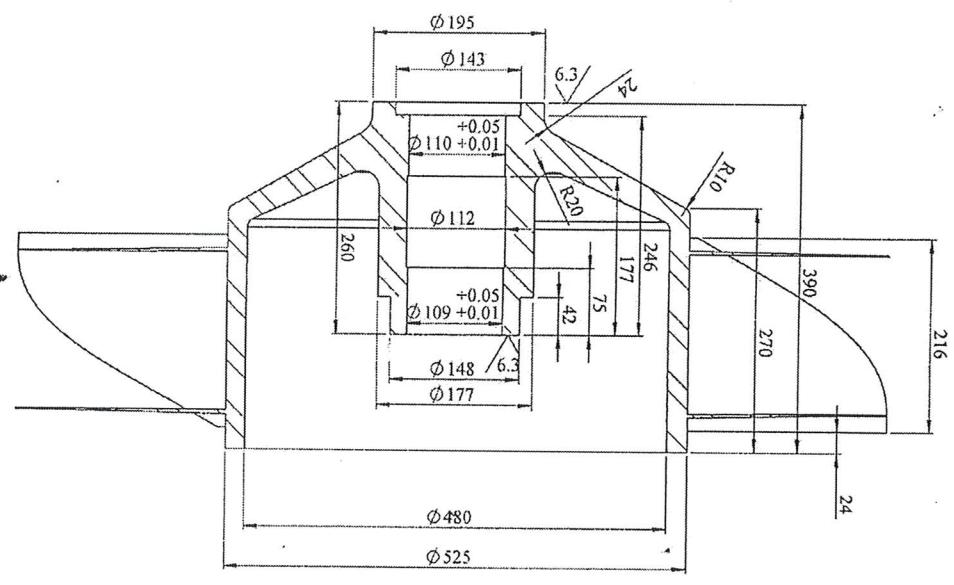
BOM 21-P202

DAP CT CP DẠP SỐ 2 - VINACHEM
LỢI CÁI XƯƠNG PA

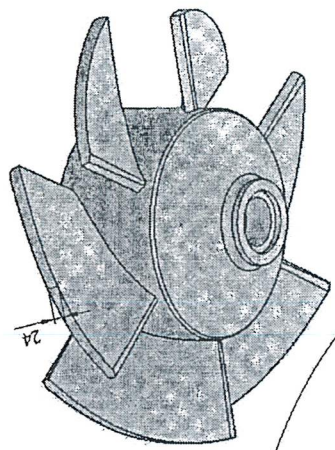
Mũi 8



SCALE 1:5

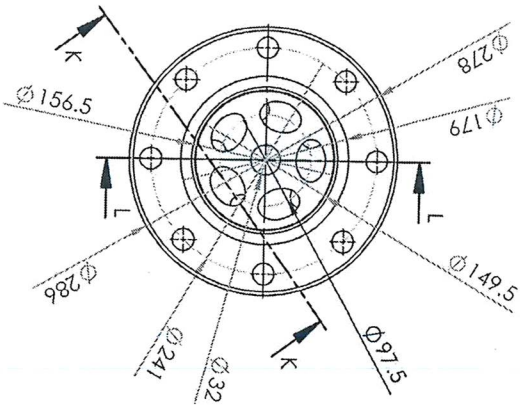


SECTION A-A
SCALE 1:5

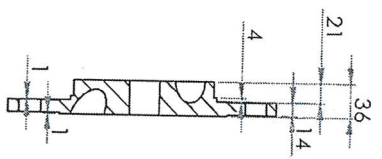


Sđ	SI	Sđ	Ký	Ngày	BƠM TUẦN HOÀN 21P201 CÁNH BƠM	Số lượng	21P201.CB	K.lượng	296.5 Kg	Tỉ lệ	1:
Vẽ	X.P.A	Ph. Th. Long				01					
P. CD		Ng. T. Vinh									
		Ng. V. Hải									
P. KTH		D. D. Tuyền									
Vật Liệu: 904											

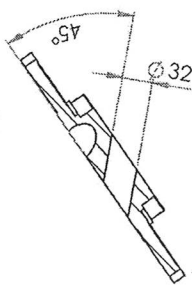
Mục 9



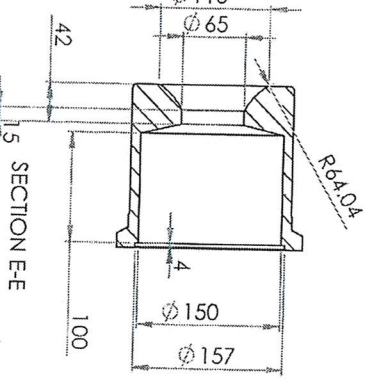
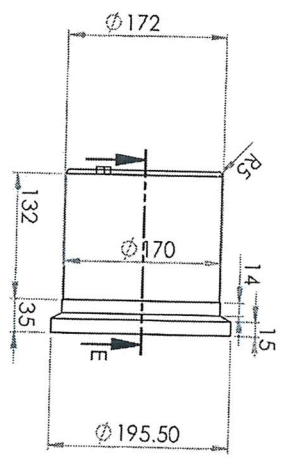
Chi tiết 1



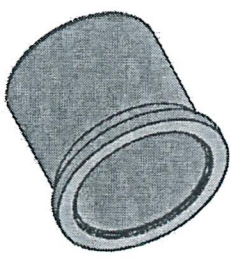
SECTION L-L



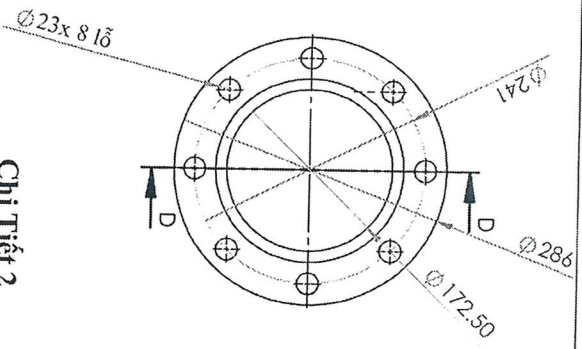
SECTION K-K



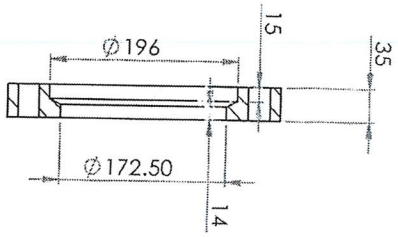
SECTION E-E



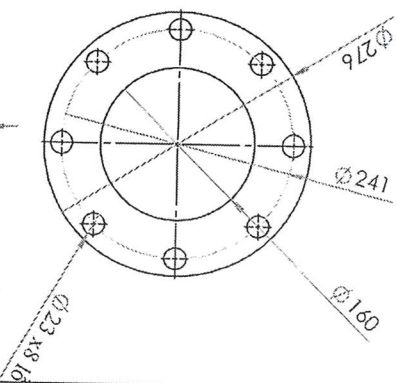
Chi Tiết 3



Chi Tiết 2



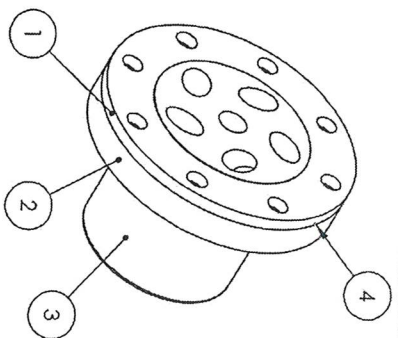
SECTION D-D



Chi tiết 4: zolang PDIPE

YÊU CẦU KỸ THUẬT:

1. Áp lực làm việc trong vòi phun 4,5bar
2. Áp lực ngoài vòi phun 80mmHg (10,66kPa)
3. Dung sai kích thước +0,2
4. Các chi tiết được lắp ghép với nhau thành bộ như hình vẽ

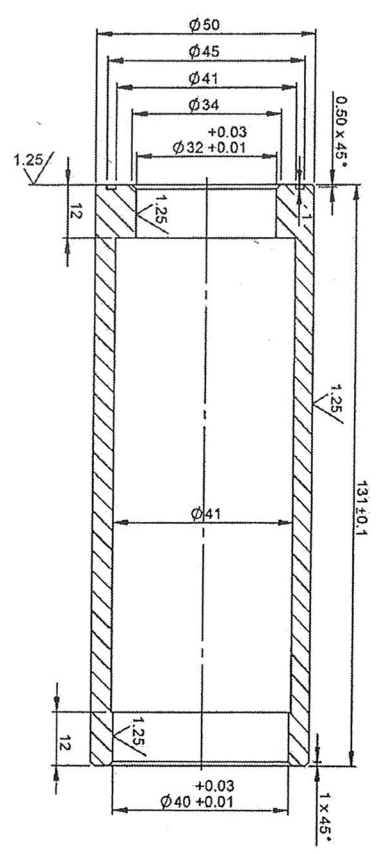
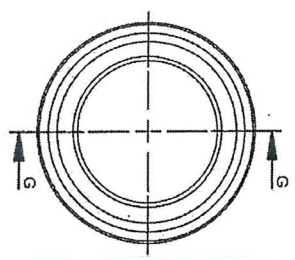


VỎI PHUN 21E202

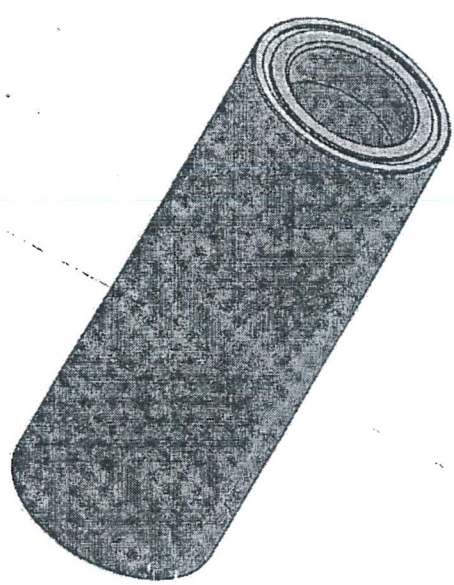
Sđ	SI	Sđ	Chữ ký	Ngày	BỘ ĐẦU VỎI PHUN	Vật liệu: Nhựa PP
Vẽ	Ph. Th. Long					
X. P.A	Ng. V. Hoàng					
P. CD	Ng. V. Hải					
P. KTH	D. D. Tuấn					
					21E202.BDVVP	
					Số lượng	K. lượng
					TI lệ	
<p>CÔNG TY CỔ PHẦN DẬP SÔ 2 VINACHEM XƯƠNG PHẢ</p>						

PHI 2 B K PH

Mức 10

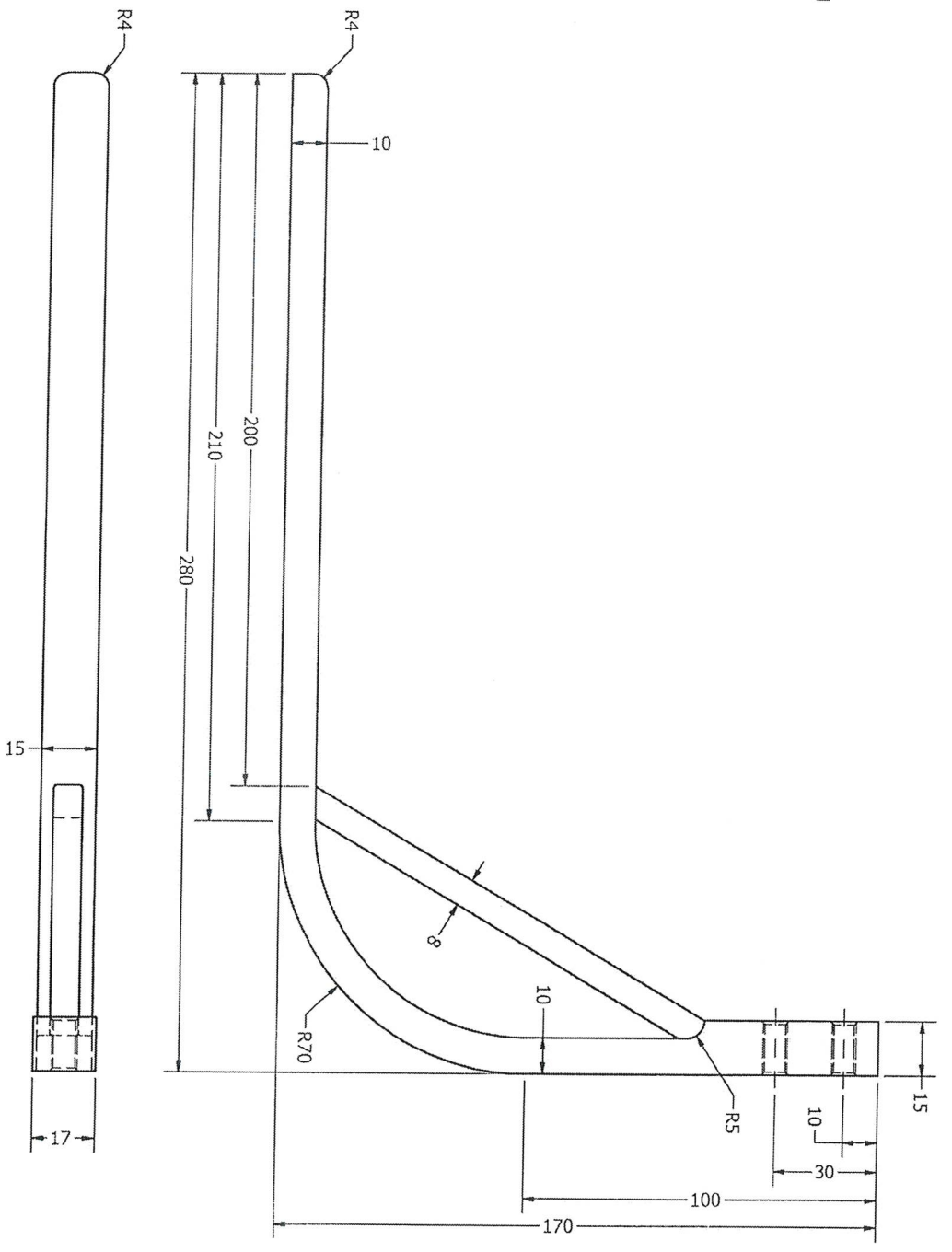
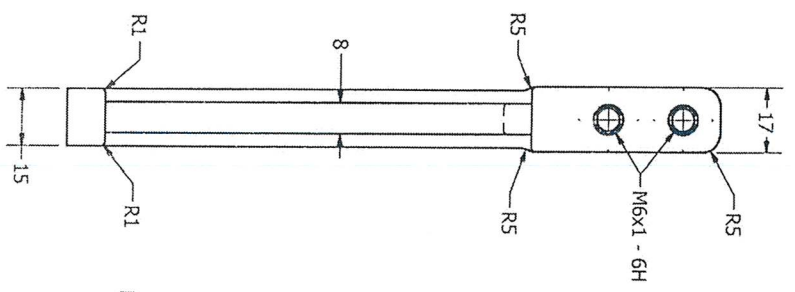


SECTION G-G
SCALE 1:1



BOM CHUYỂN AXIT SẢN PHẨM			
Sđ	SI	Sil	Ký Ngày
Vẽ	Ph. T. Long		
X.PA	Ng. T. Vinh		
P. CD	Ng. V. Hải		
P. KTH	D. Đ. Tuyền		
VẬT LIỆU: 316		21PA02	
ÔNG LỚT		Số lượng	K. lượng
DAP		CÔNG TY CP DAP	
SỐ 2 VINACHEN		SỐ 2 VINACHEN	
XƯƠNG PA		XƯƠNG PA	

Mức 11



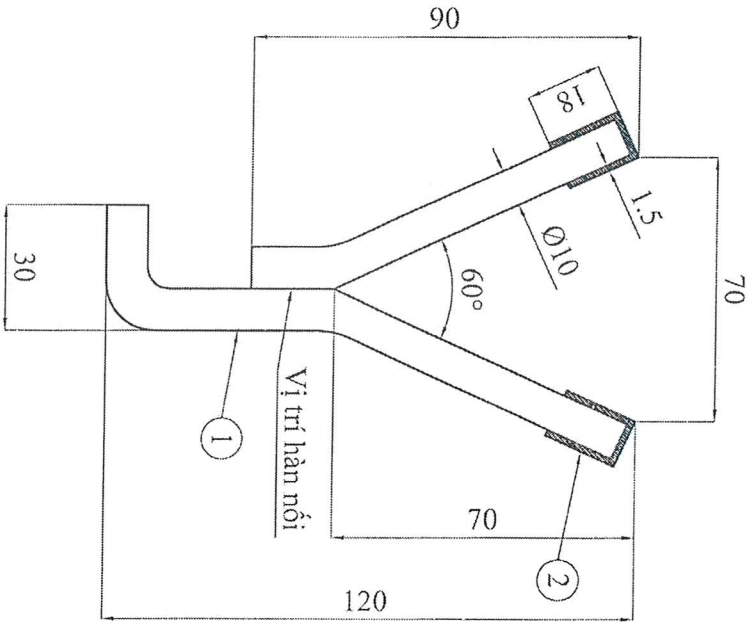
Ghi chú:

- Làm cùn các cạnh sắc.
- Đảm bảo môi hàn chắc chắn.
- Sau quá trình gia công, uốn, khoan lỗ và hàn sẽ là quá trình thấm Nitơ để đạt độ cứng từ 50-55HRC (độ sâu thấm Nitơ từ 0.2-0.3mm).
- Sản phẩm sau hoàn thiện để bàn giao có độ sai số không quá 0.05% về kích thước bao. Yêu cầu không tối thiểu trước khi uốn và hàn.

		23Z305A/B			
Họ và tên	Bùi Văn Tạo	Chữ ký		Robot gấp bao	
Vẽ	Đình Q. Minh	Chữ ký			
Xưởng	Ng. V. Hải	Chữ ký			
P.CD	Đỗ. Đ. Tuyển	Chữ ký			
P.Kth				Vật Liệu : 65Mn	
				 CÔNG TY CỔ PHẦN DẠP SỐ 2 - VINACHEM XƯƠNG DẠP	

Ràng gấp

Số lượng	1/1	Số tờ	1/1
Tỷ lệ	4/5		



Stt	Số lượng	Tên vật tư	Vật liệu
2	02	Đầu bịt	Cao su
1	01	Phần thép	SUS310

NEO THÉP Y120

BẢN VẼ CHẾ TẠO

Y120

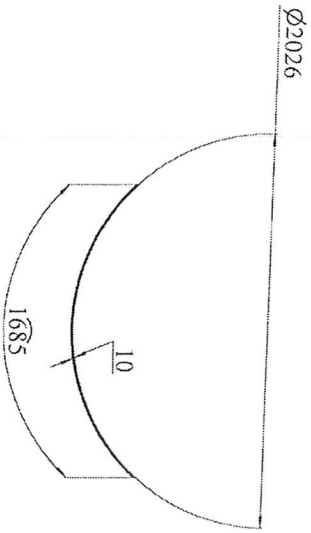
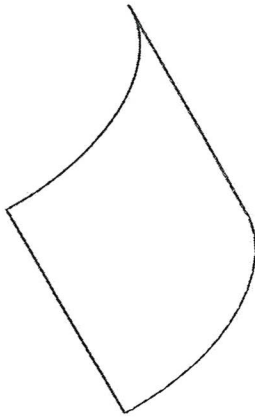
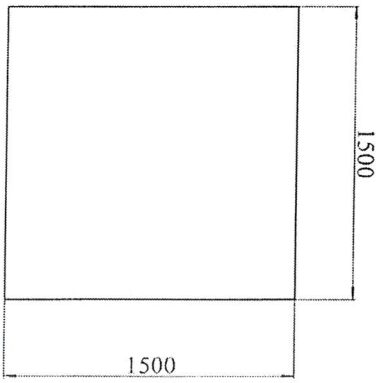
Số lượng	Khối lượng	Tỷ lệ
		1:1

Sđ	SI	Sđ	Ký	Ngày
Vẽ	B. V. Tạo		<i>[Signature]</i>	
Soát	D. Q. Minh		<i>[Signature]</i>	
P.CD	Ng. V. Hải		<i>[Signature]</i>	

Vật liệu: SUS310




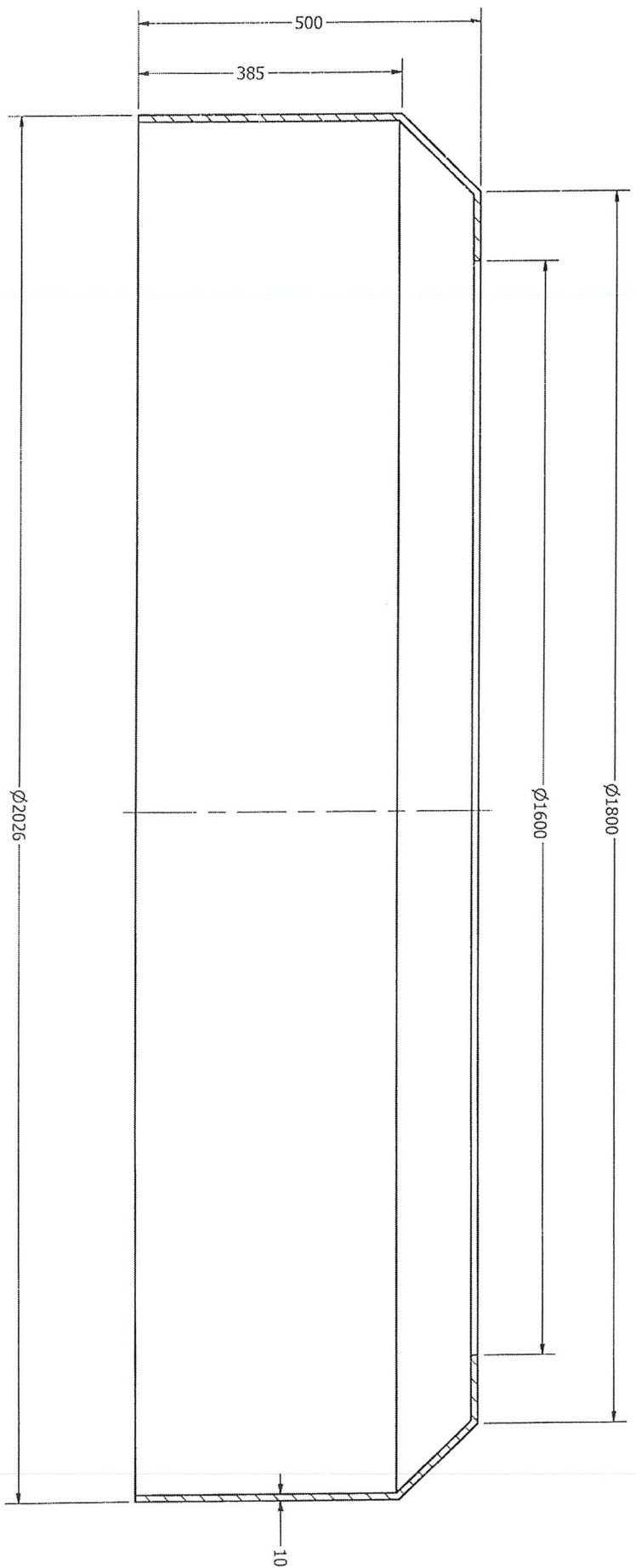
CÔNG TY CỔ PHẦN
DAP SỐ 2 - VINACHEM
XUỐNG DAP



YÊU CẦU KỸ THUẬT

- Gia công theo kích thước bản vẽ;
- Tắm tôn sau khi lọc được gông có định tránh mọt méo, cong vênh.

BẢN VẼ TÔN LỌC THÀNH BUÔNG			
LÔ ĐÓT 23Z101			
Sđ	Sđ	Stl	Ký
Vẽ	Bùi Văn Tạo		<i>[Signature]</i>
Số	D. Q. Minh		<i>[Signature]</i>
P. CD	Ng. V. Hải		<i>[Signature]</i>
P. Kth	D. D. Tuyên		
Vật liệu: SUS310			
BẢN VẼ CHẾ TẠO			
DAP2-23Z101.BL			
Số lượng	Khối lượng	Tỷ lệ	
1			
 CÔNG TY CỔ PHẦN DAP SỐ 2 VINACHEM XUỐNG DAP			



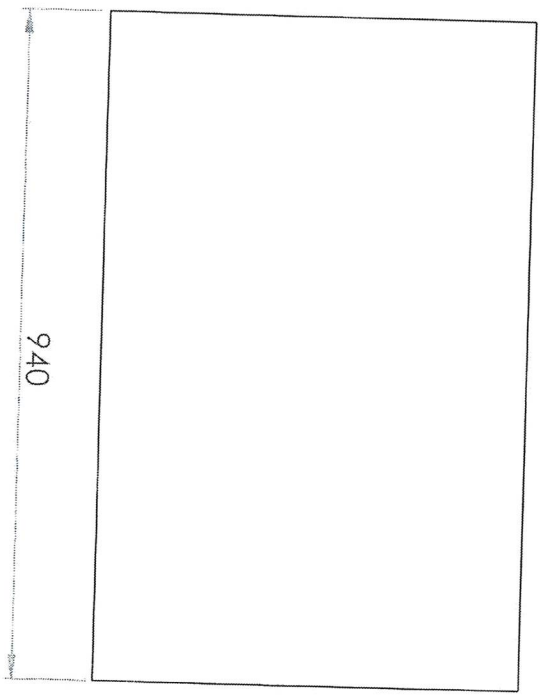
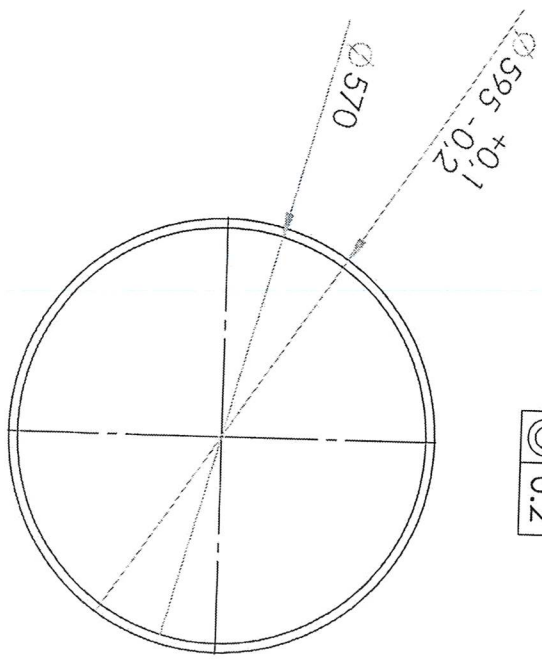
Ghi chú:
 - Gông chặt chi tiết để tránh móp méo trong quá trình vận chuyển.

		Họ và tên		Chữ ký		23Z101		
Vẽ		Bùi Văn Tạo						
Xưởng		Đình Q. Minh				Lò đốt		
P.CD		Ng. V. Hải						
P.Kth		Đỗ. D. Tuyên				Vật Liệu : SUS310		
						CÔNG TY CỔ PHẦN DAP SỐ 2 - VINACHEM XƯỞNG DAP		
						Tên dưới lò		
						Số lượng Tỷ lệ Số tờ		
						1 1/6 1/1		

Mức 15



0.2



Sđ	SI	Stl	Ký						
Vẽ	Ch. V. Thượng		<i>ke</i>						
Xưởng	Tr. V. Thành		<i>Quang</i>						
P. CD	Ng. V. Hải		<i>HL</i>						
P. K.Th	D. D. Tuyền								
Cửa ra Tháp trung gian									
Ông lót trong									
VL: SUS316L									
						Số lượng		K. lượng	
						20T402.OL		Tỉ lệ	
						CÔNG TY CỔ PHẦN DẠP SỐ 2 - VINACHEM XUÔNG SA			